

Material complementar

Tabelas de Ranges

 **RFI**

 **vs RFI**

SUMÁRIO

Conceito de ranges _____	pág.4
Stack Efetivo _____	pág. 7
14 blinds efetivos _____	pág. 9
17 blinds efetivos _____	pág. 28
20 blinds efetivos _____	pág. 47
30 blinds efetivos _____	pág.66
50 blinds efetivos _____	pág. 85
100 blinds efetivos _____	pág. 104

CONCEITO DE RANGES

Range é o conjunto de mãos pré-definidos para realizar determinada jogada.

Durante uma mão, você precisa pensar no range (grupo de mãos) que o adversário pode estar jogando e, também, no range de mãos “percebido”, que é o range que ele acha que você está jogando.

As tabelas de ranges podem indicar tendências da maioria dos jogadores e são resultados de cálculos em Solvers, softwares de estudo que indicam as ações de acordo com a teoria perfeita. Ou seja, as ações que ganham mais fichas em cada cenário.

Porém, não são uma receita estática que você deve seguir à risca, pois cada cenário é único e você deve estar atento a todas as variáveis envolvidas para tomar a melhor decisão na sua mão.

RANGE X POSIÇÕES

A posição na mesa define o range que você escolhe para jogar, pois das posições iniciais, as primeiras a decidir sua jogada no pré-flop, devemos jogar com um range menor e mais forte do que das posições finais.

Porque quanto mais no início da mesa, maior a chance de entrarem outros jogadores na rodada.

Para facilitar a nomenclatura, conte as posições a partir do Botão (Button - BTN) seguindo em sentido anti-horário, como na imagem abaixo:



No começo pode parecer confuso decorar todas essas siglas, mas fica mais fácil quando você entende o significado delas:

UTG - Under The Gun: Do Inglês “Na mira da arma”, representa a pressão em ser o primeiro jogador a agir. Pode ser visto também como UTG, UTG+1, EP ou EP2.

MP - Middle Position: Posição intermediária. Pode ser visto também como MP1, MP2 ou MP.

LJ - LoJack: Posição intermediária cujo nome faz referência à posição seguinte, porque “low” quer dizer baixo e “high” alto, em inglês.

HJ - Hijack: Gíria estrangeira para “sequestrar”, pois nessa posição já visamos dar raise para ganhar as fichas com o Fold do Small Blind e do Big Blind.

CO - Cutoff: Do inglês “Cortar”, porque originalmente é a posição que “corta o baralho” após o Button embaralhar. Em home games, sem um Dealer profissional, ainda é isso que acontece.

BTN - Button: Do inglês “Botão”. Último jogador a agir no Pós-Flop. Identificado na mesa pelo botão de “Dealer”, porque originalmente, quando não existiam os crupiês profissionais, era esse jogador que embaralhava e distribuía as cartas.

SB - Small Blind: Do inglês “Pequeno Cego”, porque nessa posição o jogador paga um pequeno valor obrigatório antes mesmo de receber suas cartas.

BB - Big Blind: Do inglês “Grande Cego”, porque nessa posição o jogador paga o maior valor obrigatório antes mesmo de receber suas cartas.

IMPORTÂNCIA DO STACK

O Stack nada mais é que o total de fichas que cada jogador possui. E ele define a jogabilidade da mão: quanto mais fichas, maior o leque de opções de jogadas.

Stacks grandes têm maiores chances de chegarem até o River sem apostar todas as fichas, enquanto Stacks muito pequenos ficam restritos a jogar de All-In ou Fold.

Para analisar os Stacks corretamente é importante contá-los em Big Blinds e saber o conceito de Stack Efetivo.

Dica: Compare a jogabilidade do range de 3bet entre os ranges de 14 e 100 big blinds, por exemplo.

STACK EFETIVO

O Stack Efetivo é o **menor stack envolvido** na rodada de apostas. Exemplo:

Você tem um stack de 100 big blinds e se envolve em uma mão contra um jogador que tem 30 big blinds.

Nesse caso, o stack efetivo na mão é de 30 big blinds, e você deve seguir a **estratégia de ranges compatível** com esse tamanho de stack.

Tabelas de RFI

Raise First In representa o primeiro aumento de aposta acima do valor do big blind. **Sinônimos:** Open; Open raise; Raise; Abertura.

Atenção: Pagar o big blind não é um raise, é um Limp.

Uma Tabela de Open Raise indica apenas as mãos que você deveria abrir (aumentar) quando a ação chegou em Fold até você. Ela também serve como base para deduzir as mãos com que os seus oponentes podem estar jogando. Aqui você verá **42 tabelas de RFI.**

Tabelas de “vs RFI”

Quando um jogador faz um open raise antes de você, a reação poderá ser uma 3bet, call ou fold. Trouxemos a reação de todas as posições, totalizando **174 tabelas de 3bet (reaumentar) ou flat (apenas pagar, sem reaumentar).**

É importante ter um range bem definido para cada posição e faixa de Stack, pois a partir dessa base você pode aumentar ou diminuir seu range dependendo do momento do torneio e das variáveis observadas na sua mesa.

Essas **216 tabelas de ranges** são o nosso presente para que você não tenha mais dúvida sobre quais as mãos certas para jogar de cada posição e com as principais faixas de stack:

14, 17, 20, 30, 50 e 100 Big Blinds de Stack Efetivo.

Tutorial de leitura das tabelas

Aprenda a interpretar cada tabela do nosso ebook:



Matriz de ranges: Aqui você confere a disposição das mãos de cada range identificadas com a cor das melhores jogadas.

Frequência das jogadas: Nesta área você identifica as opções de jogadas, tamanhos de apostas e frequências do range.

Sumário de equidade: Desnecessário. No Solver você pode conferir os diferentes EVs entre cada jogada de uma única mão. Ignore essa parte do printscreen.

Atenção: ficou com dúvidas?

Assista à aula com a explicação do Yuri "theNERDguy":

[\[Toque aqui para assistir a aula com Yuri\]](#)

Boa sorte nas mesas!

14 big blinds efetivos

14 bbs - RFI UTG

Open size: 2bbs (12,1%)

Open shove (3%)

AA	AKs	AQs	AJs	ATs	A9s	A8s	A7s	A6s	A5s	A4s	A3s	A2s	UTG	UTG1	LJ	HJ	CO	BTN	SB	BB	2.5 BB
7.38	2.6	1.6	0.78	0.34	0.14	0.11	0.07	0	0	0	0	0	Allin 14	Raise 2	Fold						
2.15	5.63	0.48	0.21	0.15	0.02	0	0	0	0	0	0	0	3%	39.97	12.1%	160	1126.03				
1.14	0.1	4.22	0.13	0.1	0.01	0	0	0	0	0	0	0	MÃOS	SUMÁRIO	FILTROS						
0.28	0	0	3.03	0.09	0	0	0	0	0	0	0	0	A♠A♥		A♠A♦						
0.07	0	0	0	2.08	0	0	0	0	0	0	0	0	Allin 14	5.96	Allin 14	5.96	Allin 14	5.96			
0	0	0	0	0	1.32	0	0	0	0	0	0	0	Raise 2	7.38	Raise 2	7.38	Raise 2	7.38			
0	0	0	0	0	0	88	0.78	0	0	0	0	0	Fold	0	Fold	0	Fold	0			
0	0	0	0	0	0	0	77	0.28	0	0	0	0	Allin 14	5.96	Allin 14	5.96	Allin 14	5.96			
0	0	0	0	0	0	0	0	66	0	0	0	0	Raise 2	7.38	Raise 2	7.38	Raise 2	7.38			
0	0	0	0	0	0	0	0	0	0	0	0	0	Fold	0	Fold	0	Fold	0			
0	0	0	0	0	0	0	0	0	0	0	0	0	Allin 14	5.96	Allin 14	5.96	Allin 14	5.96			
0	0	0	0	0	0	0	0	0	0	0	0	0	Raise 2	7.38	Raise 2	7.38	Raise 2	7.38			
0	0	0	0	0	0	0	0	0	0	0	0	0	Fold	0	Fold	0	Fold	0			

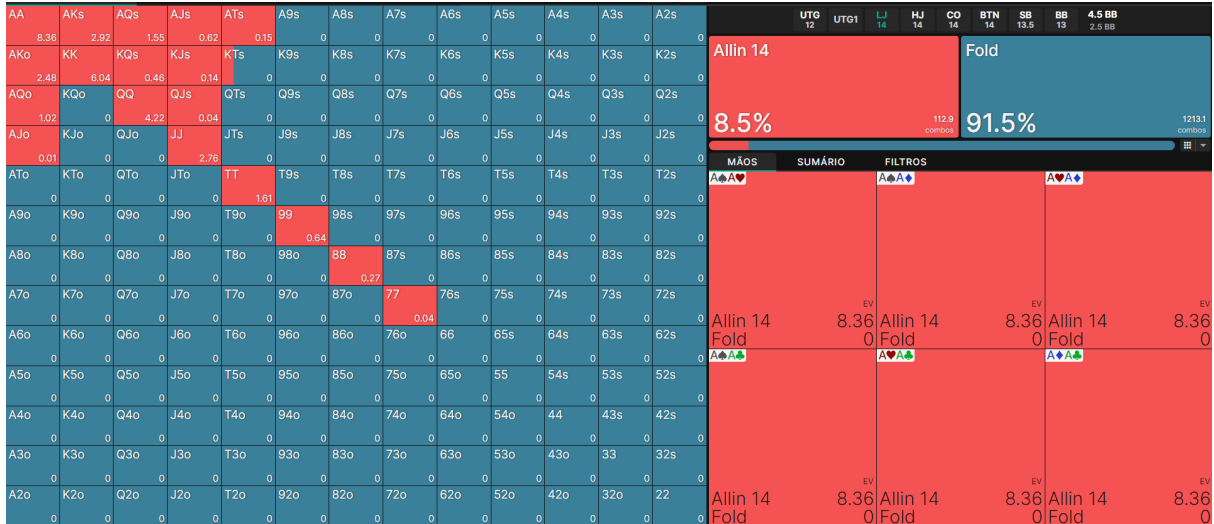
14 bbs - MP vs UTG RFI

3bet size: all-in (7,8%)

AA	AKs	AQs	AJs	ATs	A9s	A8s	A7s	A6s	A5s	A4s	A3s	A2s	UTG	UTG1	LJ	HJ	CO	BTN	SB	BB	4.5 BB
8.28	2.79	1.39	0.6	0.23	0	0	0	0	0.06	0	0	0	Allin 14	Fold							
2.36	5.92	0.47	0.18	0	0	0	0	0	0	0	0	0	7.8%	104.02	92.2%	1221.98					
0.86	0	4.01	0.09	0	0	0	0	0	0	0	0	0	MÃOS	SUMÁRIO	FILTROS						
0	0	0	2.57	0	1.44	0	0	0	0	0	0	0	A♠A♥		A♠A♦						
0	0	0	0	0	0.49	0	0	0	0	0	0	0	Allin 14	8.28	Allin 14	8.28	Allin 14	8.28			
0	0	0	0	0	0	88	0.17	0	0	0	0	0	Fold	0	Fold	0	Fold	0			
0	0	0	0	0	0	0	77	0	0	0	0	0	Allin 14	8.28	Allin 14	8.28	Allin 14	8.28			
0	0	0	0	0	0	0	0	66	0	0	0	0	Fold	0	Fold	0	Fold	0			
0	0	0	0	0	0	0	0	0	0	0	0	0	Allin 14	8.28	Allin 14	8.28	Allin 14	8.28			
0	0	0	0	0	0	0	0	0	0	0	0	0	Fold	0	Fold	0	Fold	0			

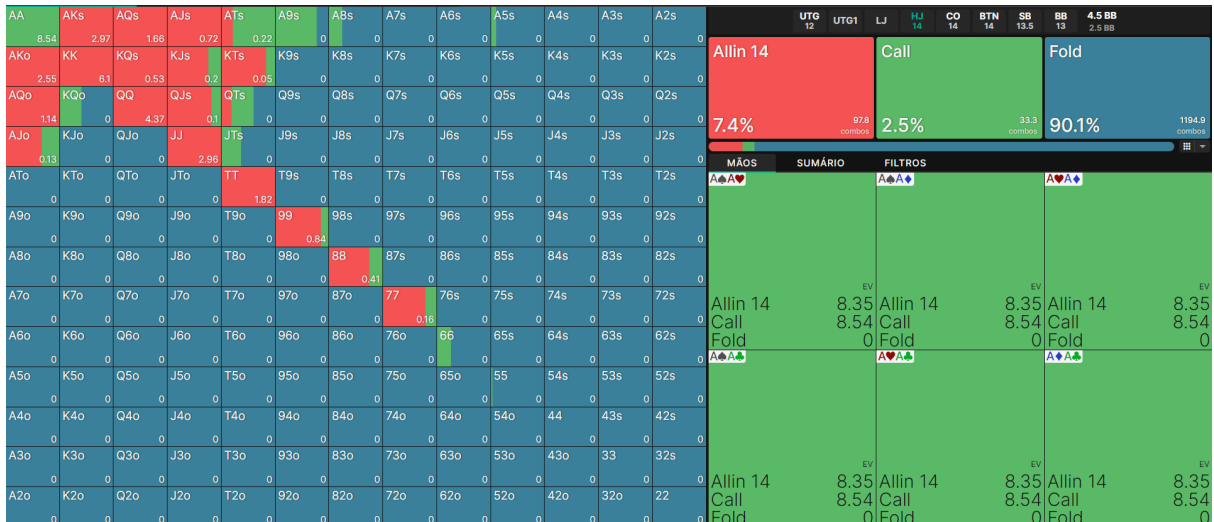
14 bbs - LJ vs UTG RFI

3bet size: all-in (8,5%)



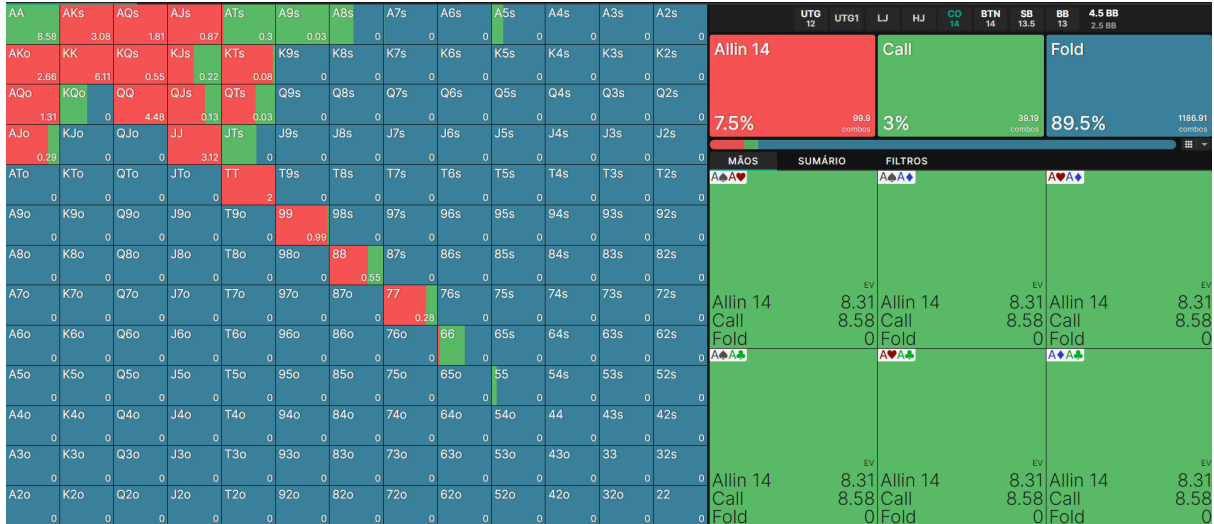
14 bbs - HJ vs UTG RFI

3bet size: all-in (7,4%)



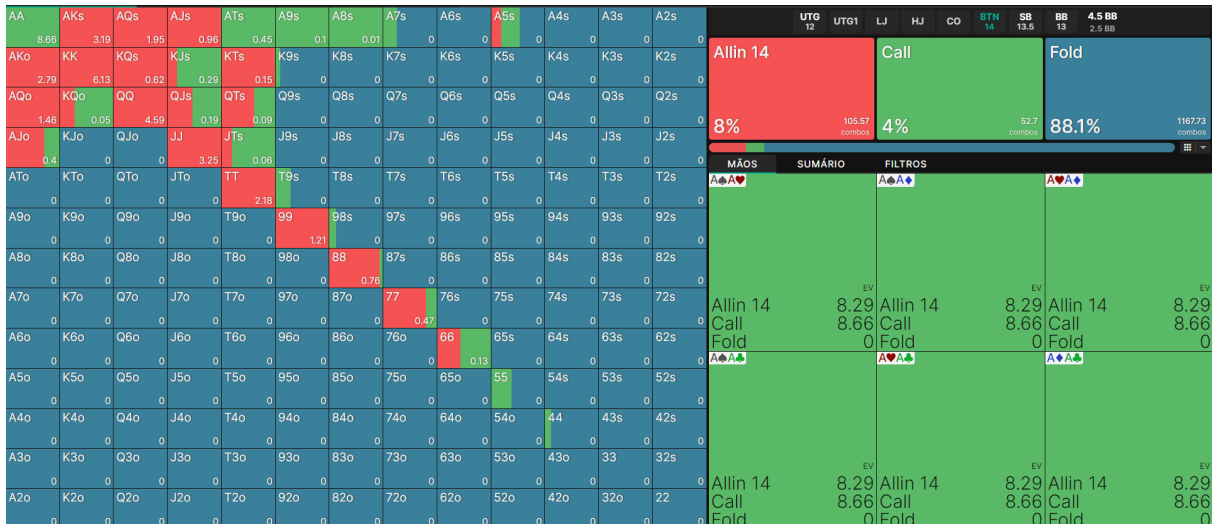
14 bbs - CO vs UTG RFI

3bet size: all-in (7,5%)



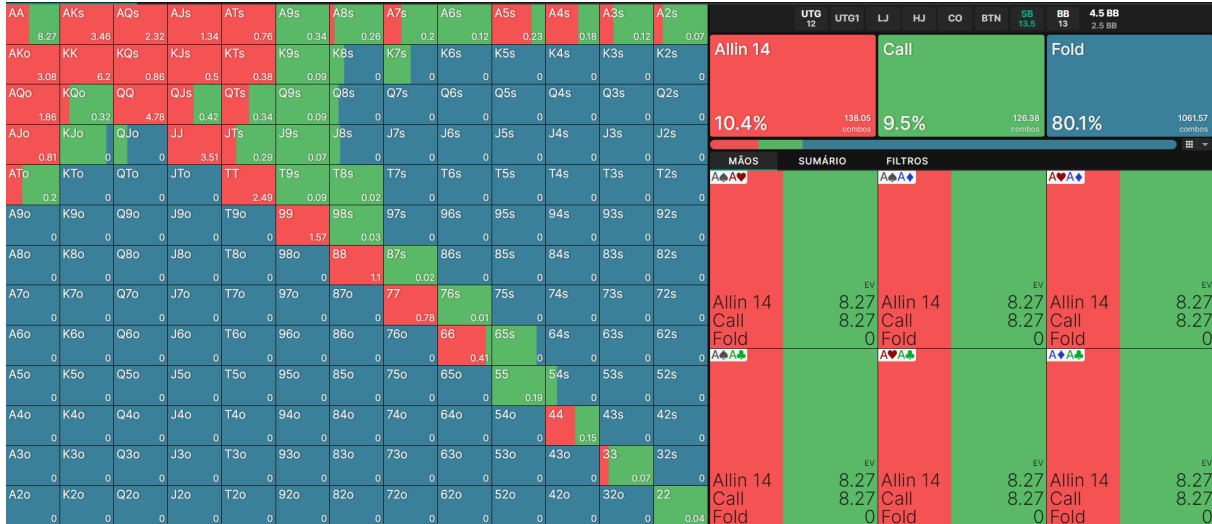
14 bbs - BTN vs UTG RFI

3bet size: all-in (7,5%)



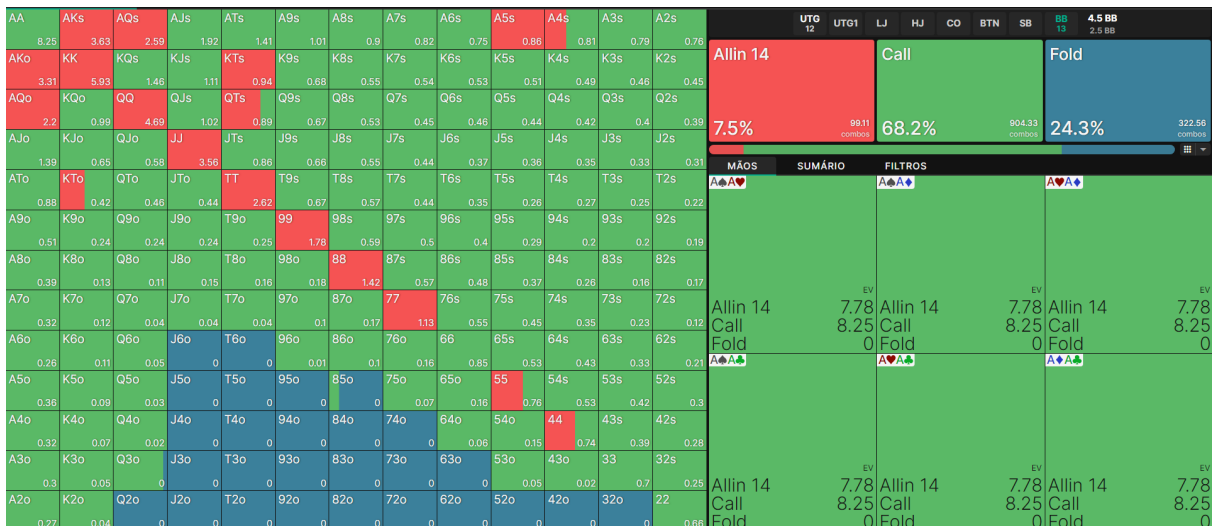
14 bbs - SB vs UTG RFI

3bet size: all-in (10,4%)



14 bbs - BB vs UTG RFI

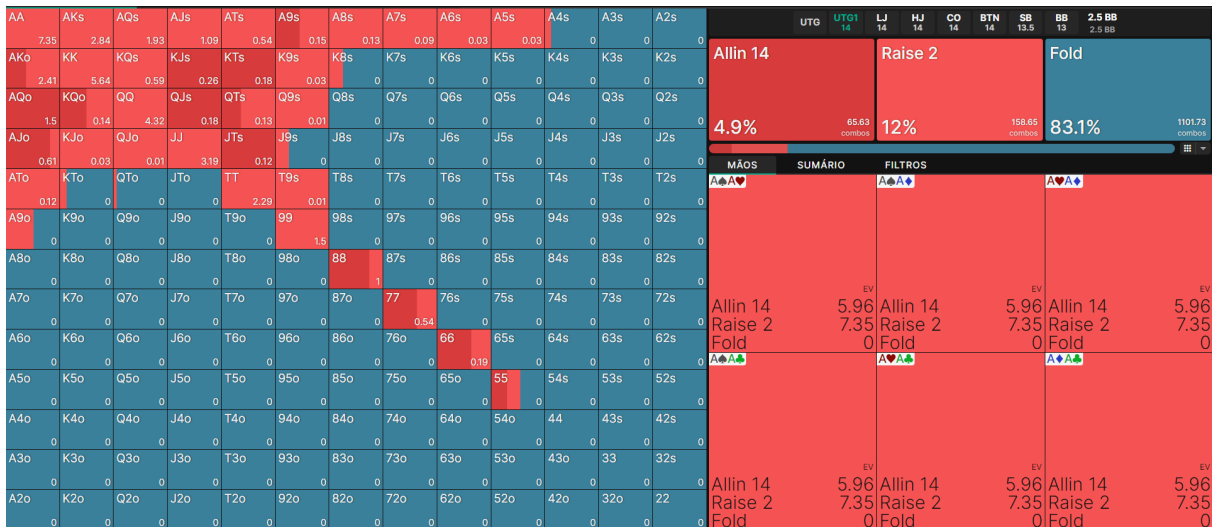
3bet size: all-in (7,5%)



14 bbs - RFI MP

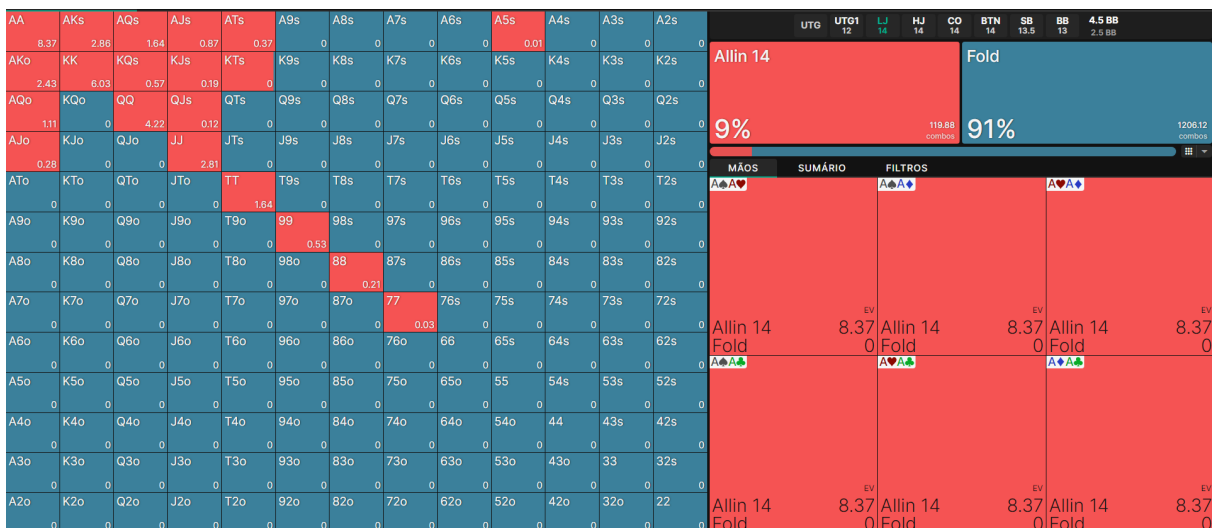
Open size: 2bb (12%)

Open shove (4,9%)



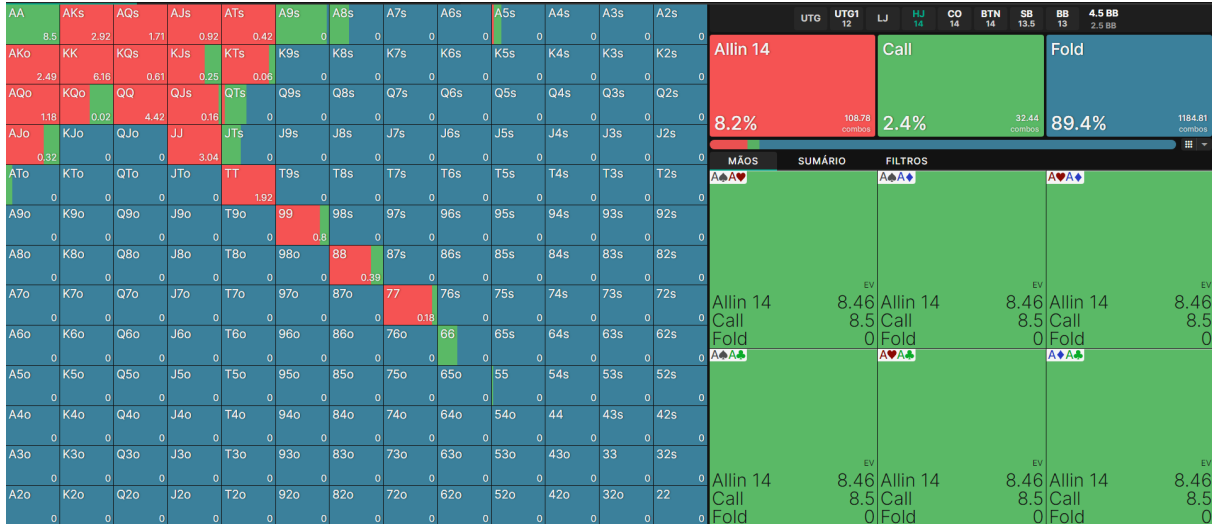
14 bbs - LJ vs MP RFI

3bet size: all-in (9%)



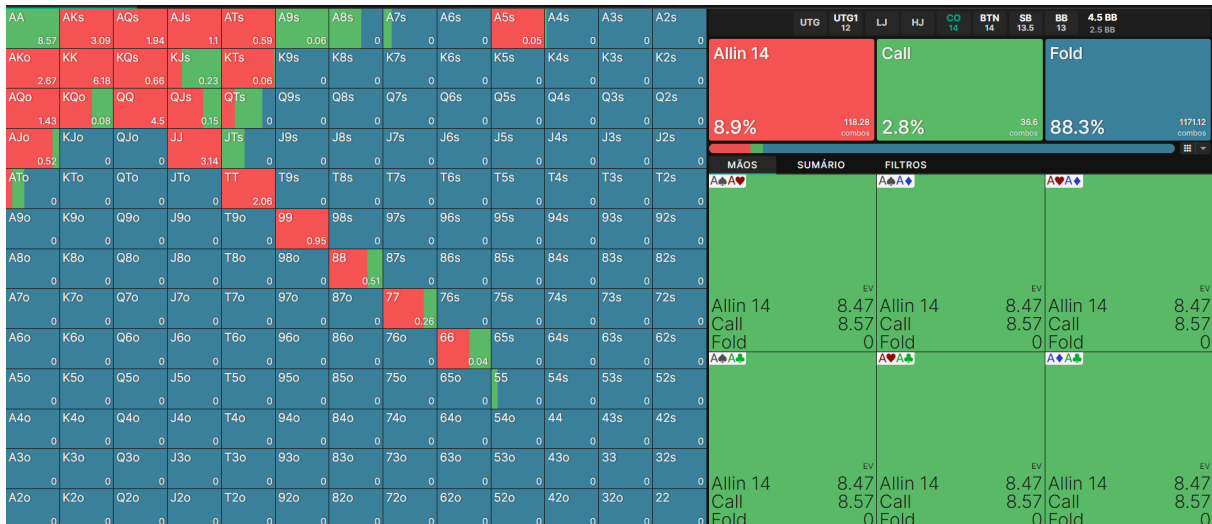
14 bbs - HJ vs MP RFI

3bet size: all-in (8,2%)



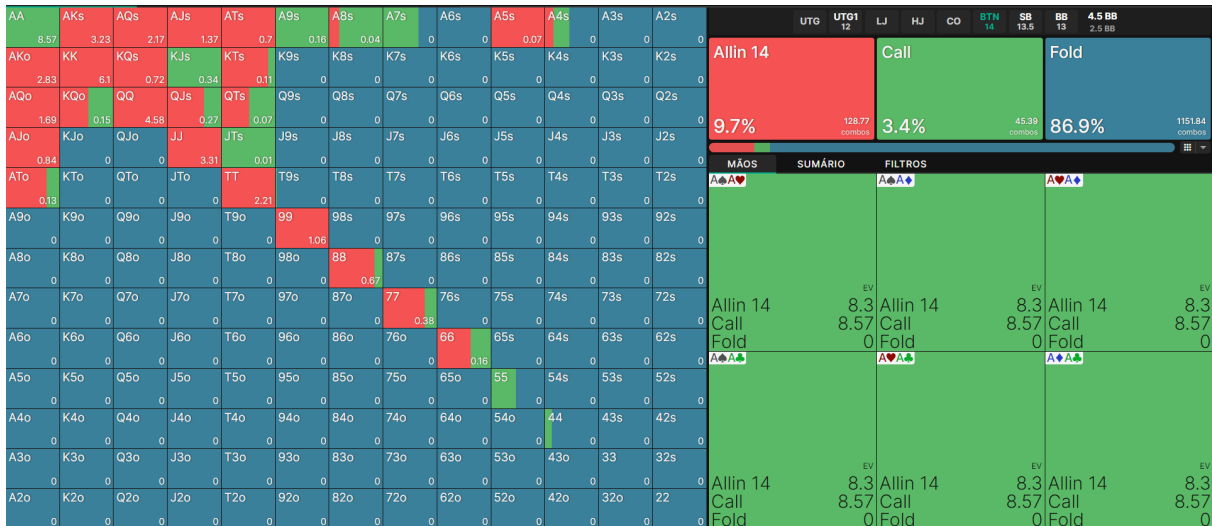
14 bbs - CO vs MP RFI

3bet size: all-in (8,9%)



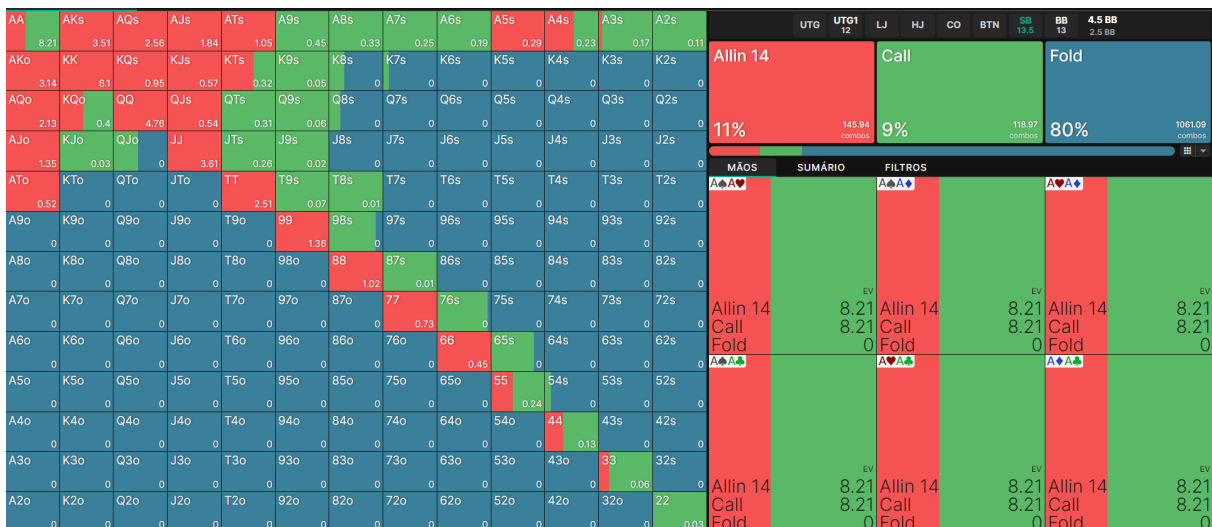
14 bbs - BTN vs MP RFI

3bet size: all-in (9,7%)



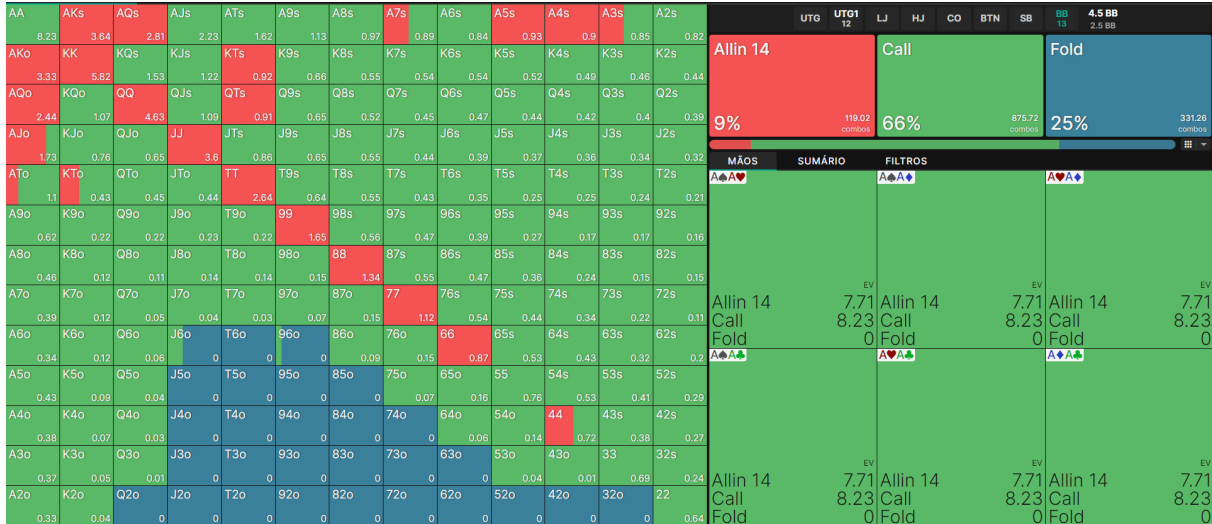
14 bbs - SB vs MP RFI

3bet size: all-in (11%)



14 bbs - BB vs MP RFI

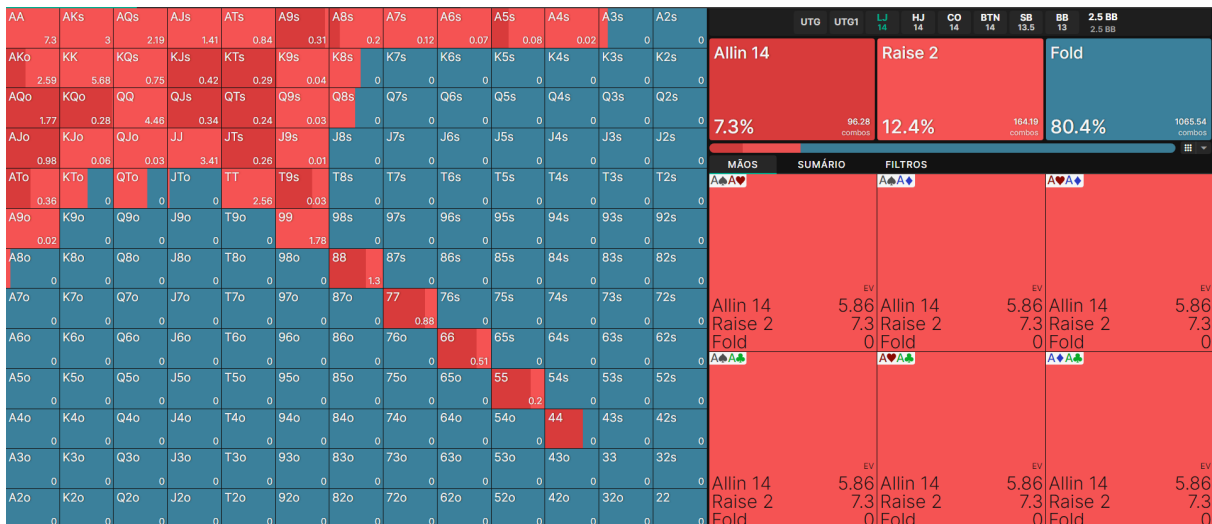
3bet size: all-in (9%)



14 bbs - RFI LJ

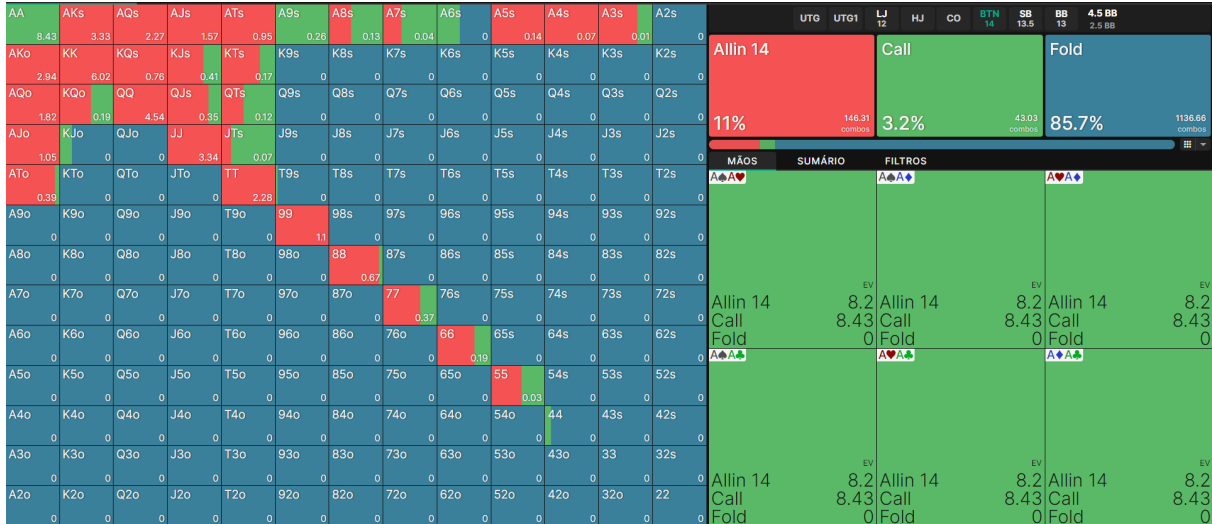
Open size: 2bb (21,8%)

Open shove (7,3%)



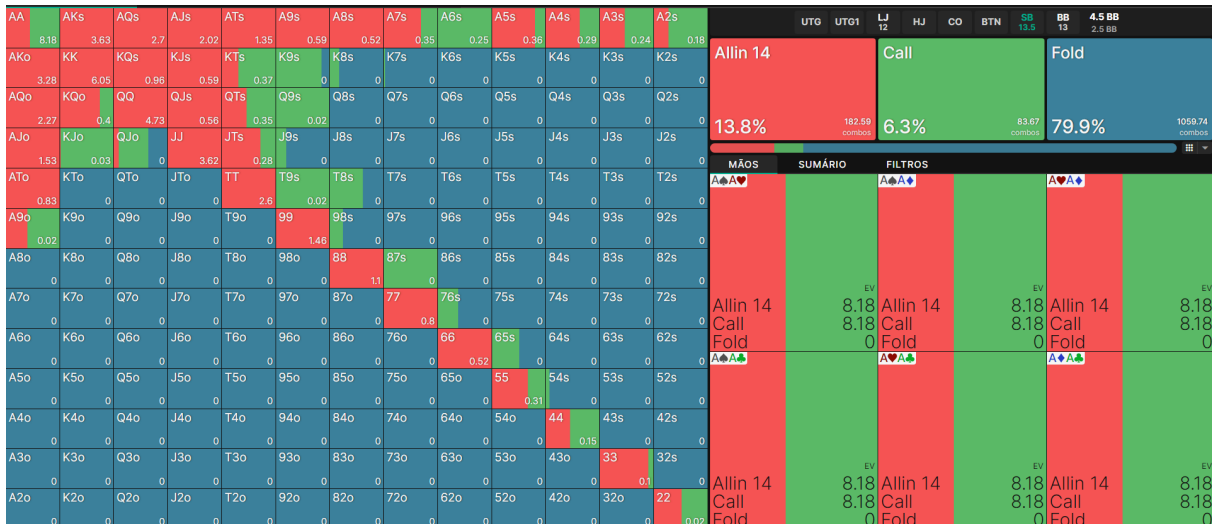
14 bbs - BTN vs LJ RFI

3bet size: all in (11%)



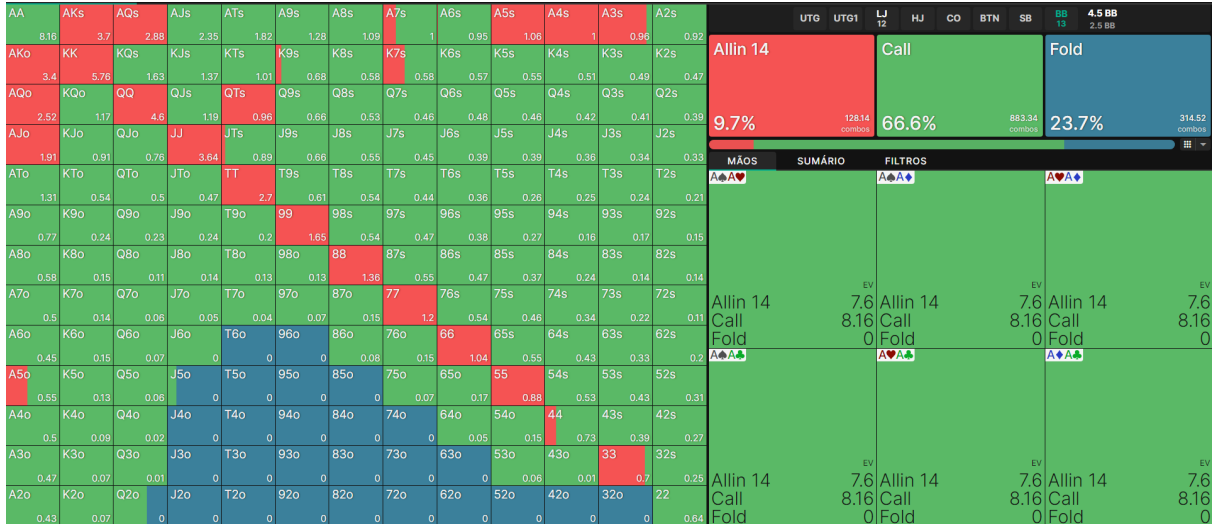
14 bbs - SB vs LJ RFI

3bet size: all in (13,8%)



14 bbs - BB vs LJ RFI

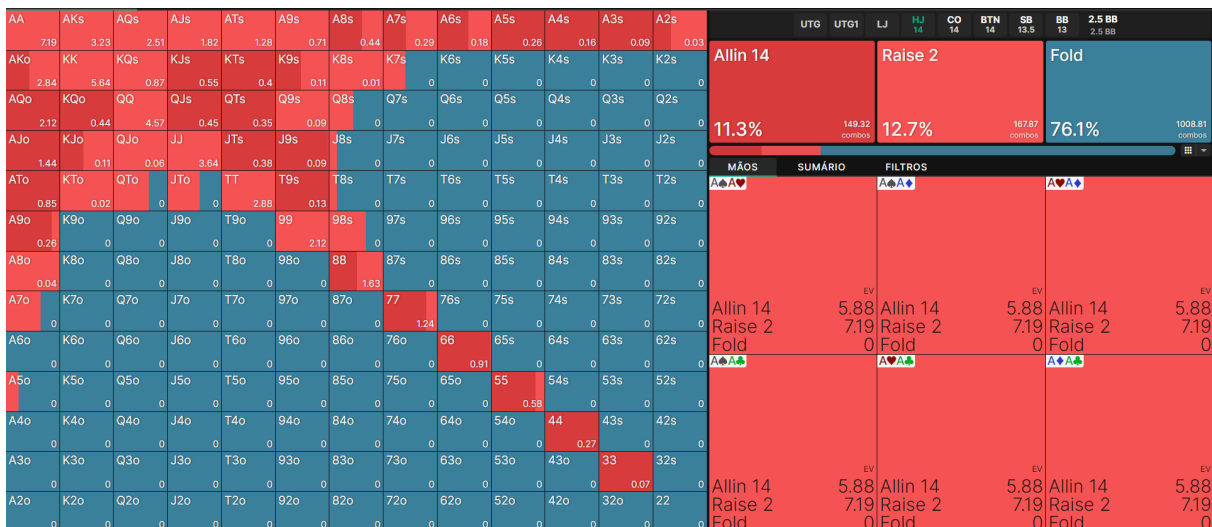
3bet size: all in (9,7%)



14 bbs - RFI HJ

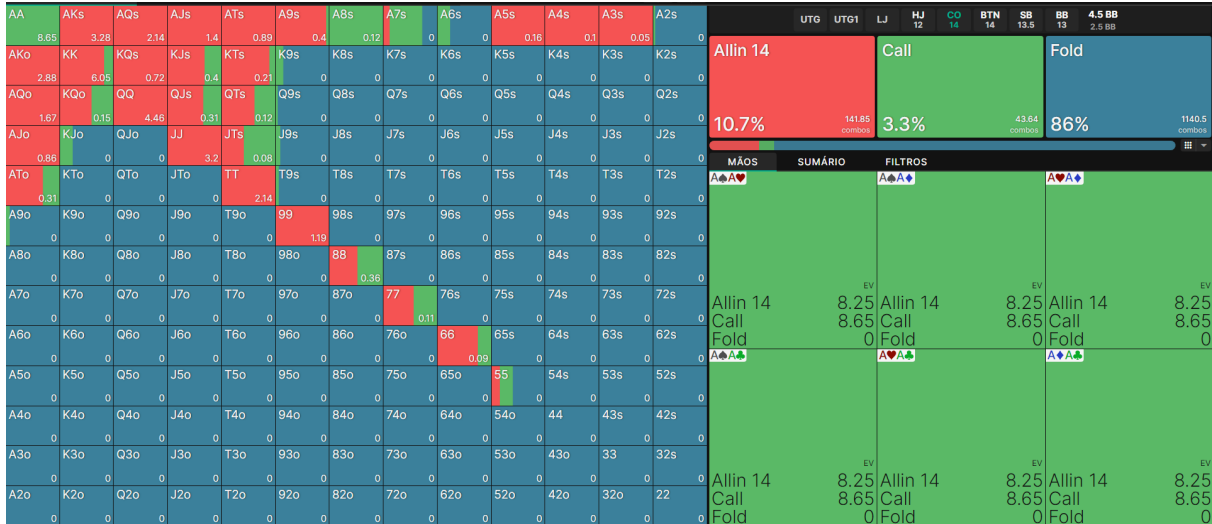
Open size: 2bbs (12,7%)

Open shove (11,3%)



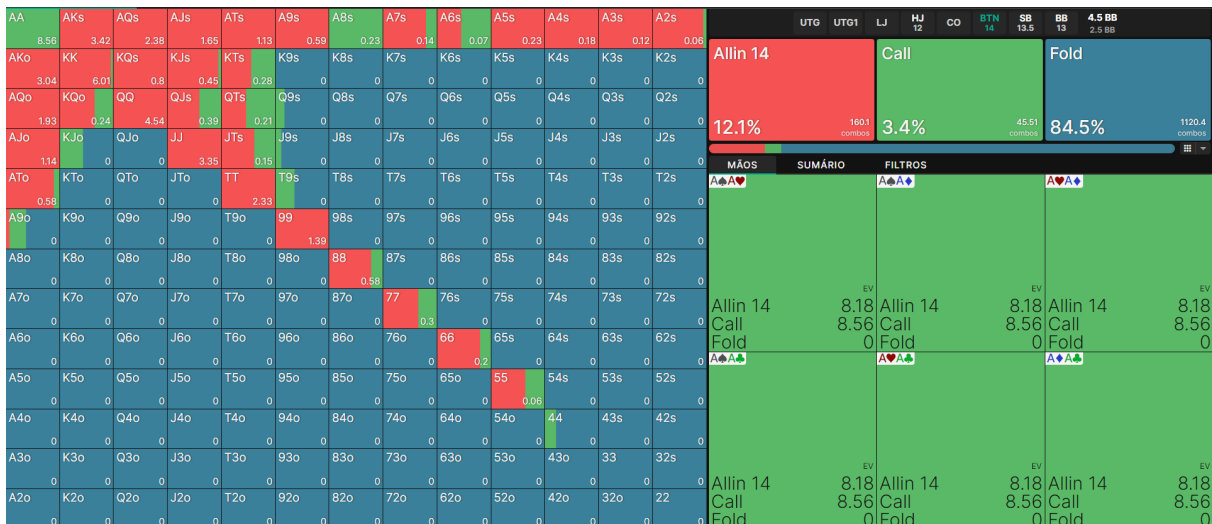
14 bbs - CO vs HJ RFI

3bet size: all-in (10,7%)



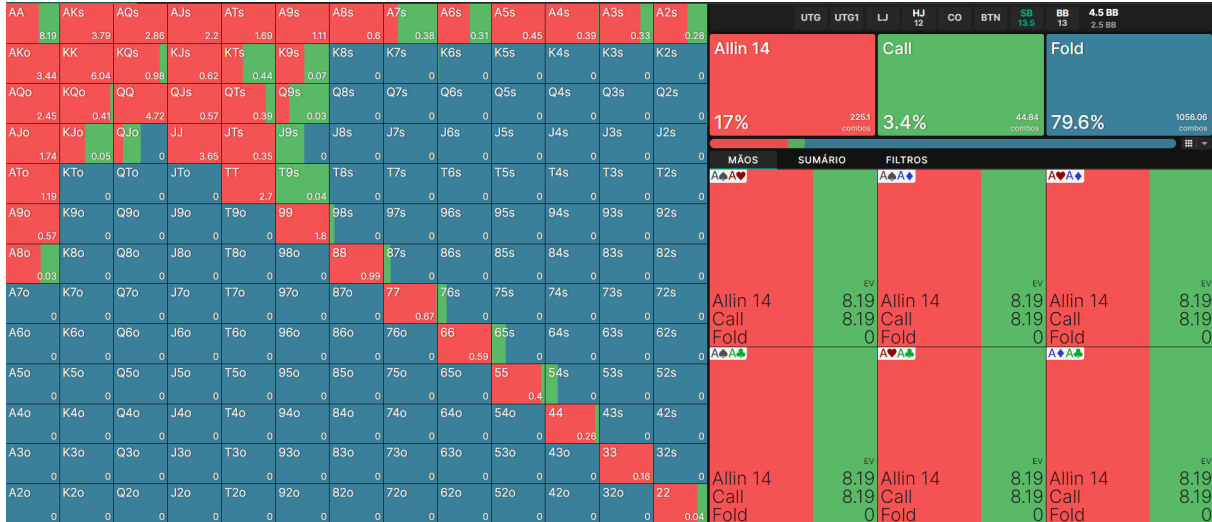
14 bbs - BTN vs HJ RFI

3bet size: all-in (12,1%)



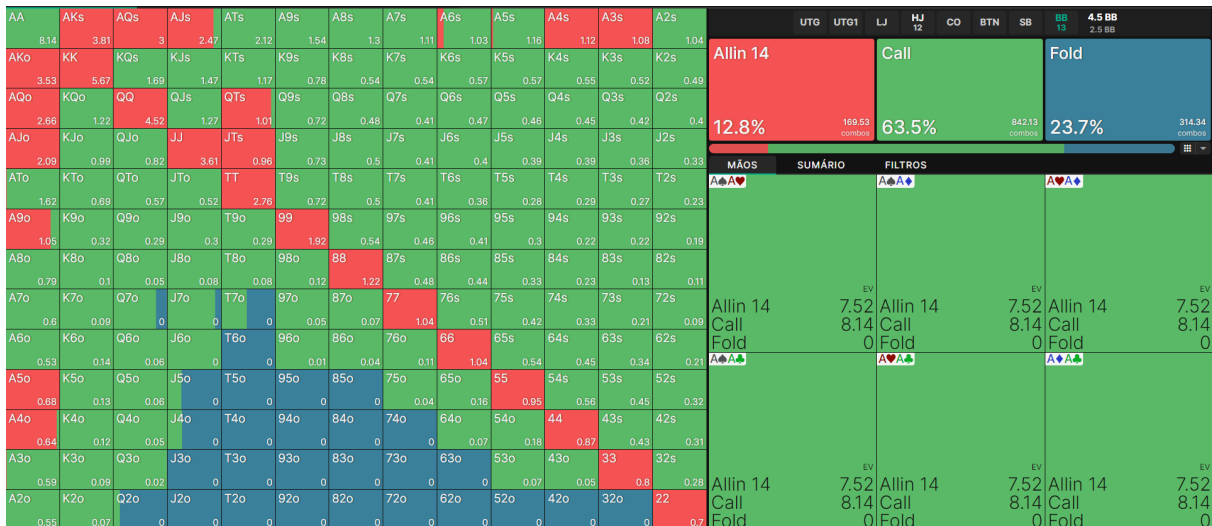
14 bbs - SB vs HJ RFI

3bet size: all-in (17%)



14 bbs - BB vs HJ RFI

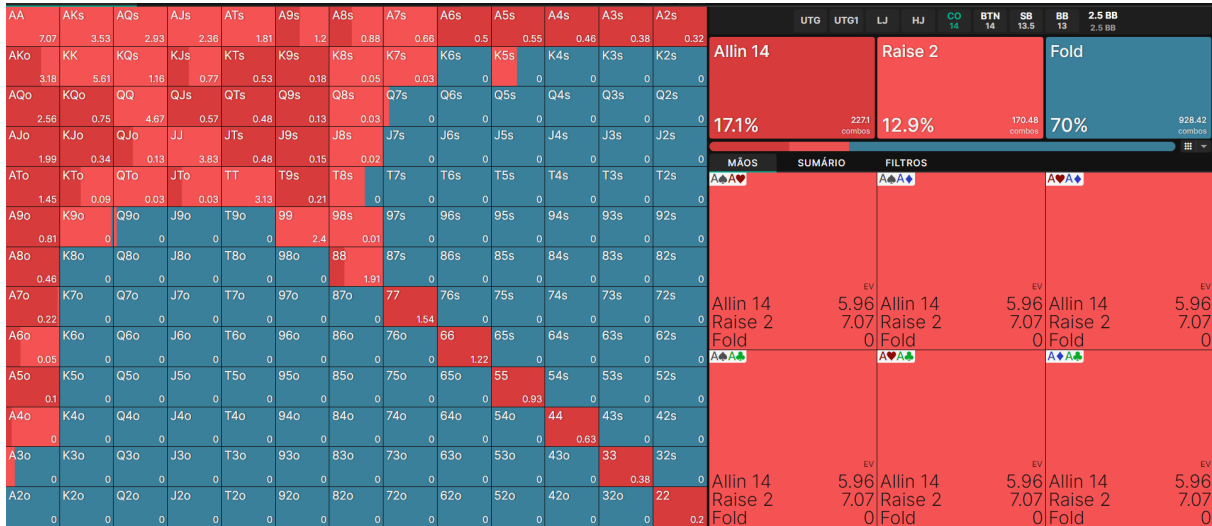
3bet size: all-in (12,8%)



14 bbs - RFI CO

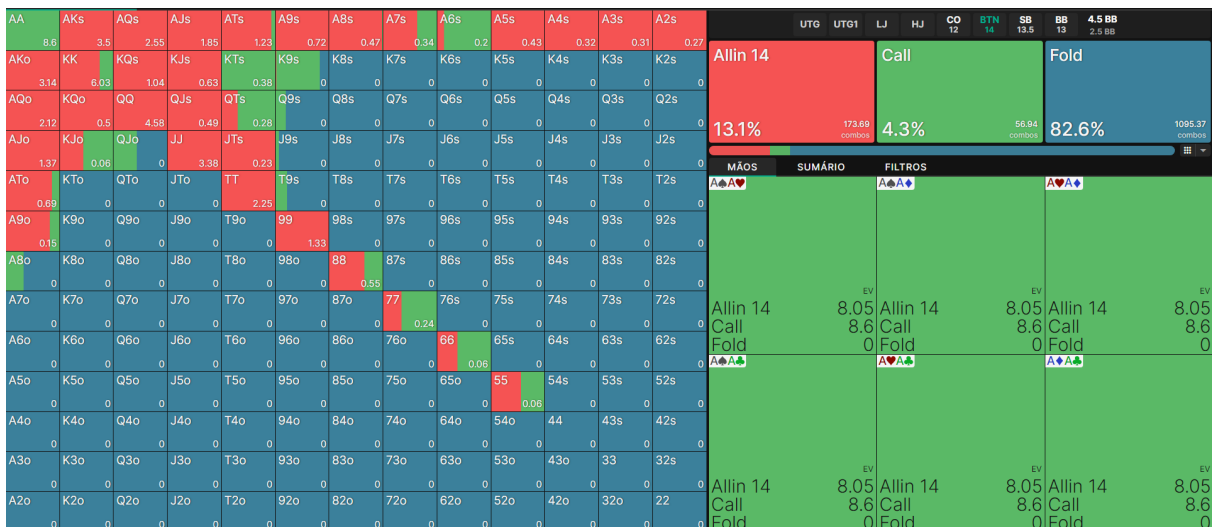
Open size: 2bb (12,9%)

Open shove (17,1%)



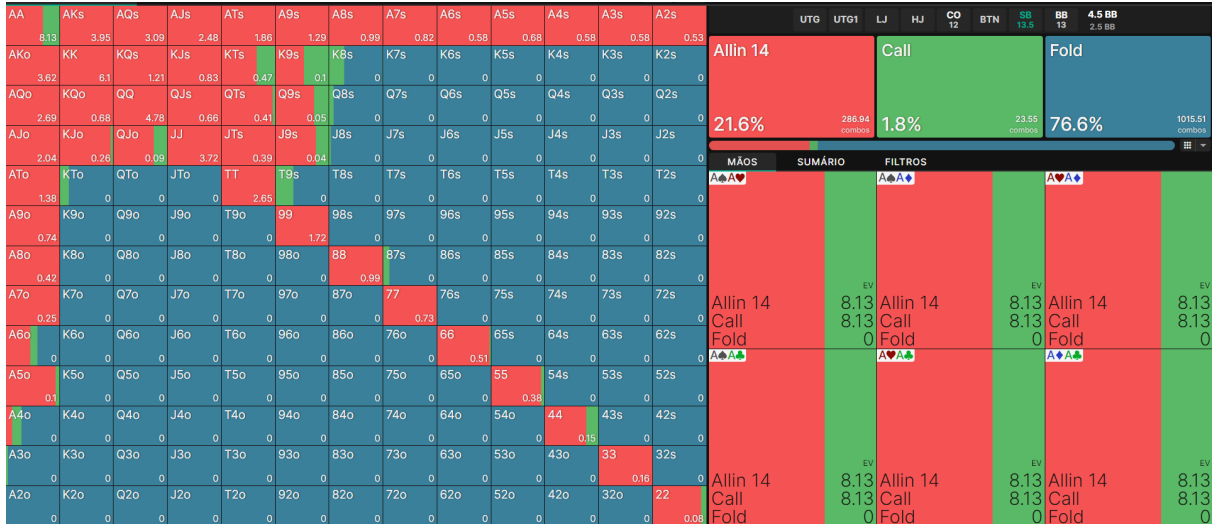
14 bbs - BTN vs CO RFI

3bet size: all-in (13,1%)



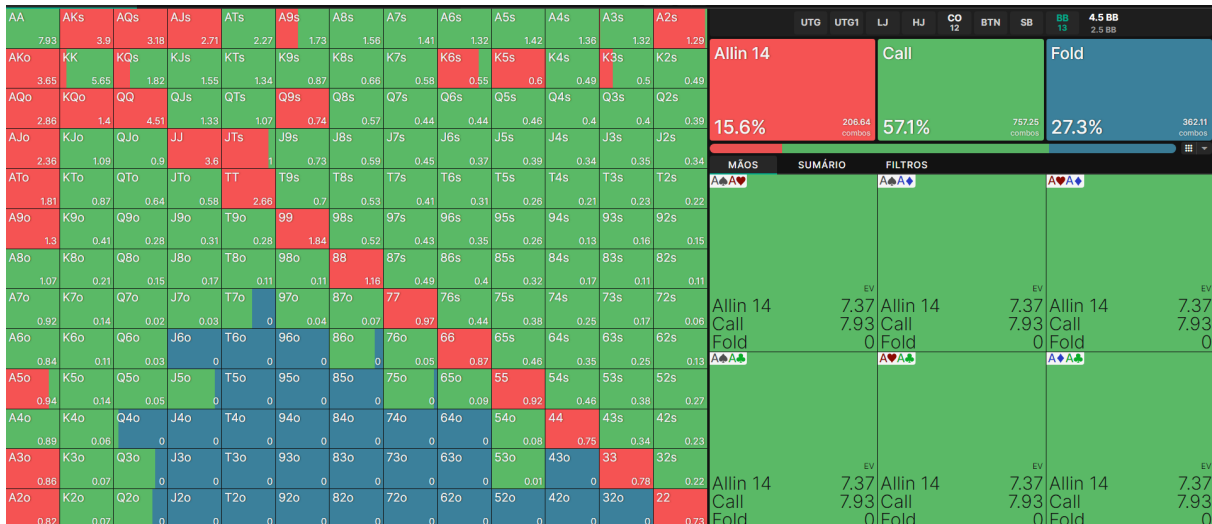
14 bbs - SB vs CO RFI

3bet size: all-in (21,6%)



14 bbs - BB vs CO RFI

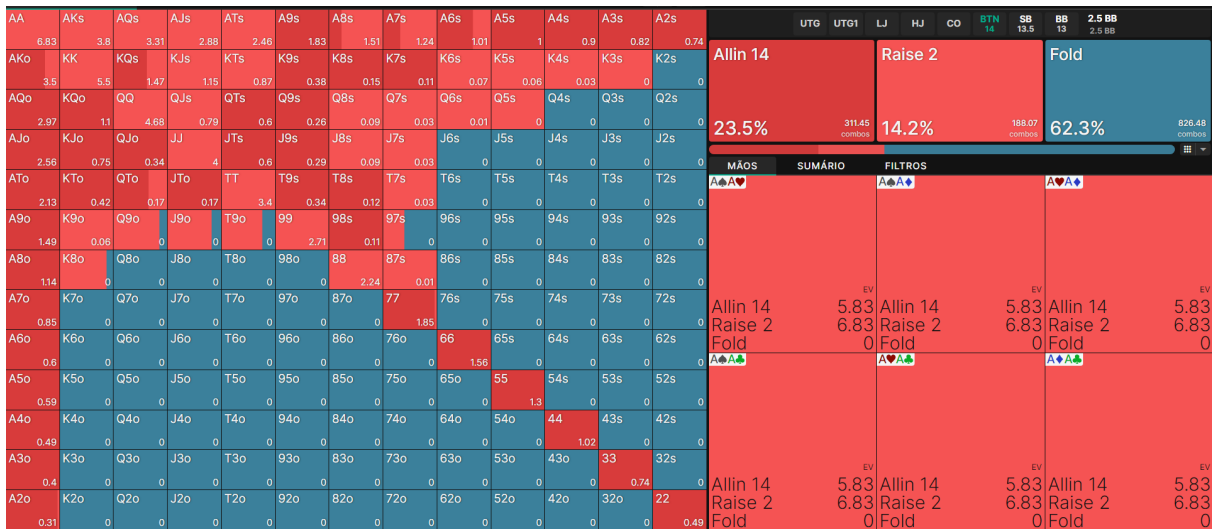
3bet size: all-in (15,6%)



14 bbs - RFI BTN

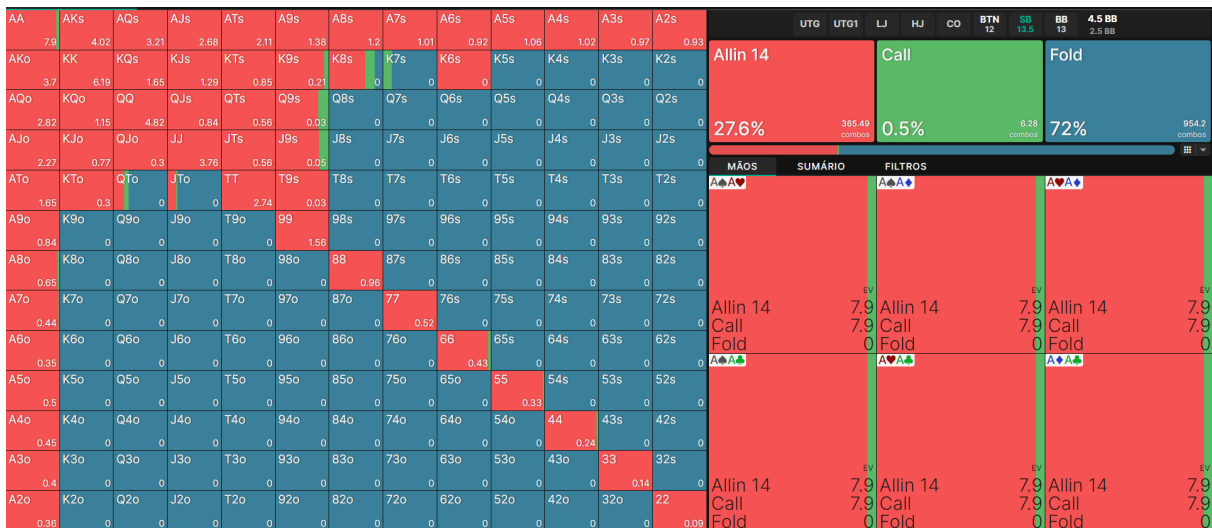
Open size: 2bb (14,2%)

Open shove (23,5%)



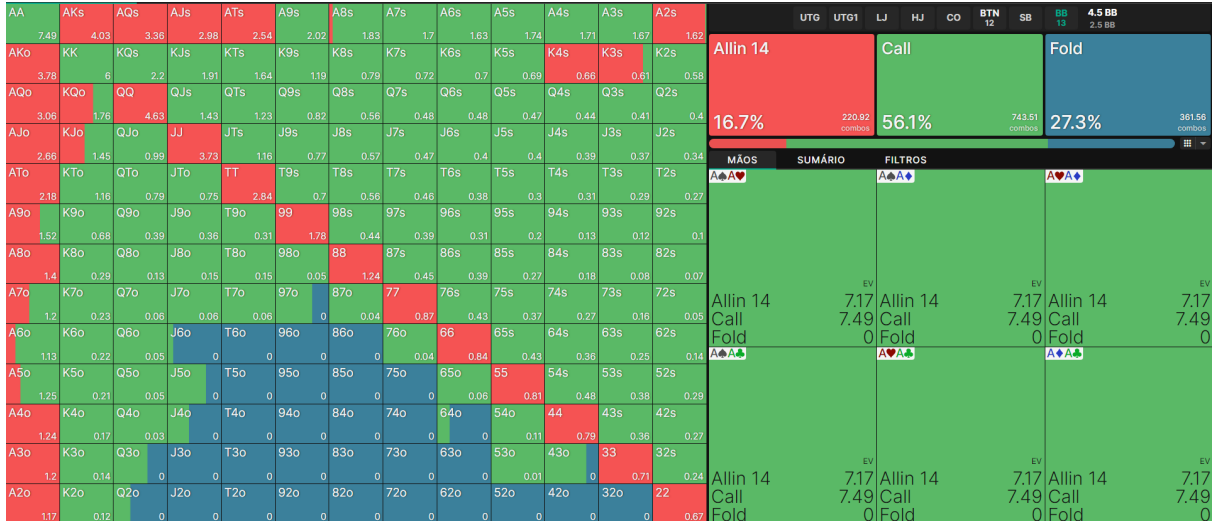
14 bbs - SB vs BTN RFI

3bet size: all-in (27,6%)



14 bbs - BB vs BTN RFI

3bet size: all-in (16,7%)

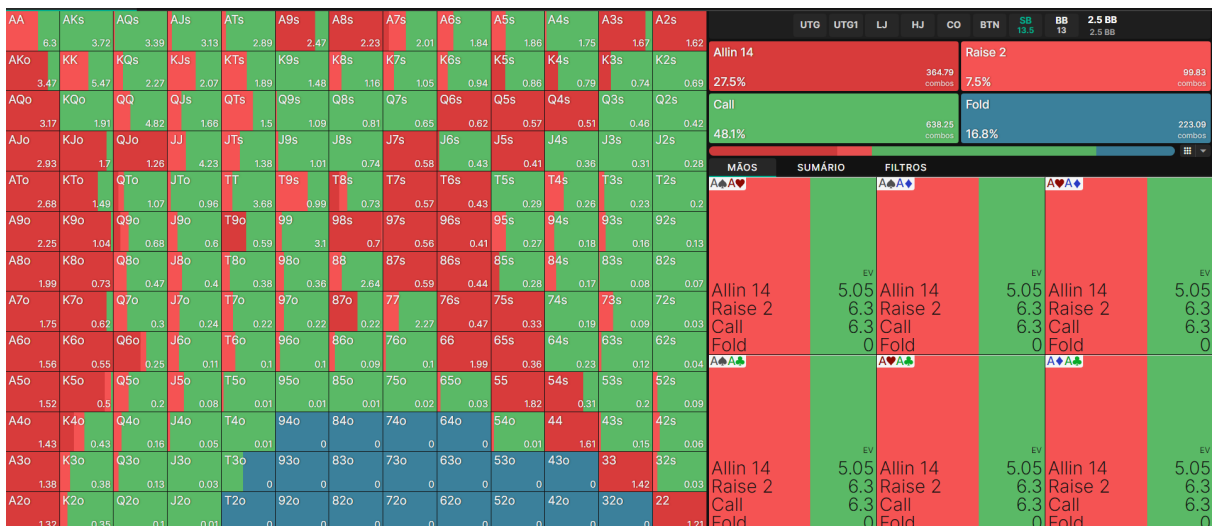


14 bbs - RFI SB

Open size: 2bb (7,5%)

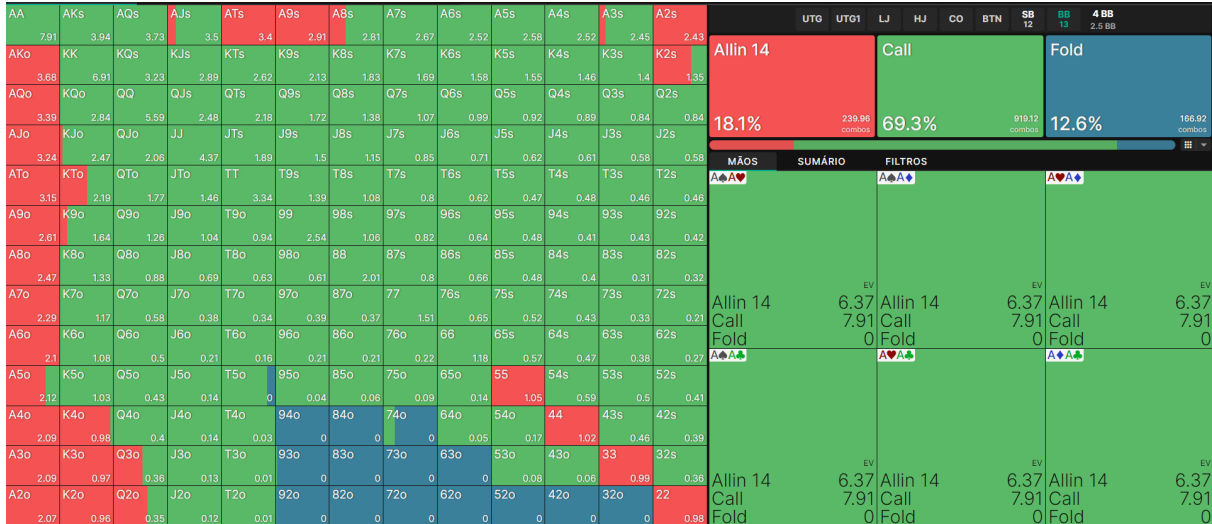
Open shove (27,5%)

Limp (48,1%)



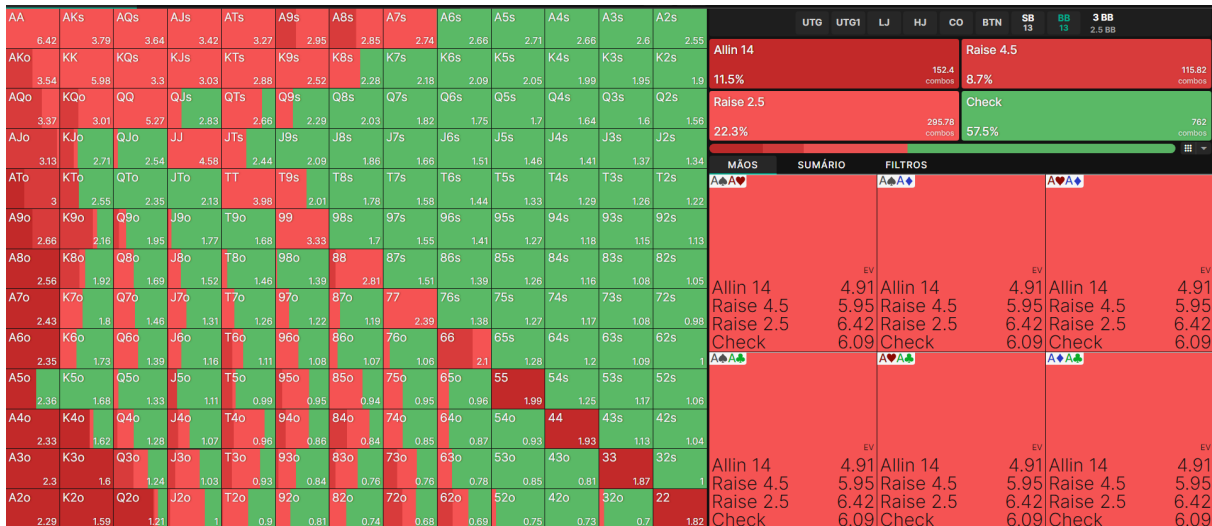
14 bbs - BB vs SB RFI

3bet size: all-in (18,1%)



14 bbs - BB vs SB Limp

raise sizes: 2,5bb (22,3%) / 4,5bb (8,7%) / all-in (11,5%)



17 big blinds efetivos

17 bbs - RFI UTG (15,8%)

Open size: 2bbs

AA	AKs	AQs	AJs	ATs	A9s	A8s	A7s	A6s	A5s	A4s	A3s	A2s	UTG 17	UTG1 17	LJ 17	HJ 17	CO 17	BTN 17	SB 16,5	BB 16	2,5 BB
8.26	2.6	1.44	0.64	0.28	0.18	0.14	0.08	0.02	0.05	0	0	0	Allin 17	Raise 2	Fold	0%	15.8%	209.29	84.2%	1116.71	combinos
AKo	KK	KQs	KJs	KTs	K9s	K8s	K7s	K6s	K5s	K4s	K3s	K2s	0	0	0	0	0	0	0	0	0
2.06	6.29	0.43	0.17	0.08	0	0	0	0	0	0	0	0	0	0	0	0	0	0	0	0	0
AQo	KQo	QQ	QJs	QTs	Q9s	Q8s	Q7s	Q6s	Q5s	Q4s	Q3s	Q2s	0	0	0	0	0	0	0	0	0
0.89	0.14	4.63	0.16	0.15	0.05	0	0	0	0	0	0	0	0	0	0	0	0	0	0	0	0
AJo	KJo	QJo	JJ	JTs	J9s	J8s	J7s	J6s	J5s	J4s	J3s	J2s	0	0	0	0	0	0	0	0	0
0.17	0	0	3.27	0.11	0.01	0	0	0	0	0	0	0	0	0	0	0	0	0	0	0	0
ATo	KTo	QTo	JTo	TT	T9s	T8s	T7s	T6s	T5s	T4s	T3s	T2s	0	0	0	0	0	0	0	0	0
0.08	0	0	0	2.22	0.04	0	0	0	0	0	0	0	0	0	0	0	0	0	0	0	0
A9o	K9o	Q9o	J9o	T9o	99	98s	97s	96s	95s	94s	93s	92s	0	0	0	0	0	0	0	0	0
0	0	0	0	1.31	0	0	0	0	0	0	0	0	0	0	0	0	0	0	0	0	0
A8o	K8o	Q8o	J8o	T8o	98o	88	87s	86s	85s	84s	83s	82s	0	0	0	0	0	0	0	0	0
0	0	0	0	0	0	0.62	0	0	0	0	0	0	0	0	0	0	0	0	0	0	0
A7o	K7o	Q7o	J7o	T7o	97o	87o	77	76s	75s	74s	73s	72s	0	0	0	0	0	0	0	0	0
0	0	0	0	0	0	0	0.16	0	0	0	0	0	0	0	0	0	0	0	0	0	0
A6o	K6o	Q6o	J6o	T6o	96o	86o	76o	66	65s	64s	63s	62s	0	0	0	0	0	0	0	0	0
0	0	0	0	0	0	0	0	0	0	0	0	0	0	0	0	0	0	0	0	0	0
A5o	K5o	Q5o	J5o	T5o	95o	85o	75o	65o	55	54s	53s	52s	0	0	0	0	0	0	0	0	0
0	0	0	0	0	0	0	0	0	0	0	0	0	0	0	0	0	0	0	0	0	0
A4o	K4o	Q4o	J4o	T4o	94o	84o	74o	64o	54o	44	43s	42s	0	0	0	0	0	0	0	0	0
0	0	0	0	0	0	0	0	0	0	0	0	0	0	0	0	0	0	0	0	0	0
A3o	K3o	Q3o	J3o	T3o	93o	83o	73o	63o	53o	43o	33	32s	0	0	0	0	0	0	0	0	0
0	0	0	0	0	0	0	0	0	0	0	0	0	0	0	0	0	0	0	0	0	0
A2o	K2o	Q2o	J2o	T2o	92o	82o	72o	62o	52o	42o	32o	22	0	0	0	0	0	0	0	0	0
0	0	0	0	0	0	0	0	0	0	0	0	0	0	0	0	0	0	0	0	0	0

17 bbs - MP vs UTG RFI

3bet size: 5bb (1,6%) / 3bet size: all-in (5,9%)

AA	AKs	AQs	AJs	ATs	A9s	A8s	A7s	A6s	A5s	A4s	A3s	A2s	UTG 15	UTG1 17	LJ 17	HJ 17	CO 17	BTN 17	SB 16,5	BB 16	4,5 BB
8.95	3.05	1.31	0.33	0.06	0	0	0	0	0	0	0	0	Allin 17	Raise 5	Fold	5.9%	1.6%	21.67	92.4%	1225.67	combinos
AKo	KK	KQs	KJs	KTs	K9s	K8s	K7s	K6s	K5s	K4s	K3s	K2s	0	0	0	0	0	0	0	0	0
2.58	6.43	0.33	0.1	0	0	0	0	0	0	0	0	0	0	0	0	0	0	0	0	0	0
AQo	KQo	QQ	QJs	QTs	Q9s	Q8s	Q7s	Q6s	Q5s	Q4s	Q3s	Q2s	0	0	0	0	0	0	0	0	0
0.71	0	4.36	0	0	0	0	0	0	0	0	0	0	0	0	0	0	0	0	0	0	0
AJo	KJo	QJo	JJ	JTs	J9s	J8s	J7s	J6s	J5s	J4s	J3s	J2s	0	0	0	0	0	0	0	0	0
0	0	0	2.82	0	0	0	0	0	0	0	0	0	0	0	0	0	0	0	0	0	0
ATo	KTo	QTo	JTo	TT	T9s	T8s	T7s	T6s	T5s	T4s	T3s	T2s	0	0	0	0	0	0	0	0	0
0	0	0	0	1.67	0	0	0	0	0	0	0	0	0	0	0	0	0	0	0	0	0
A9o	K9o	Q9o	J9o	T9o	99	98s	97s	96s	95s	94s	93s	92s	0	0	0	0	0	0	0	0	0
0	0	0	0	0.69	0	0	0	0	0	0	0	0	0	0	0	0	0	0	0	0	0
A8o	K8o	Q8o	J8o	T8o	98o	88	87s	86s	85s	84s	83s	82s	0	0	0	0	0	0	0	0	0
0	0	0	0	0	0	0.17	0	0	0	0	0	0	0	0	0	0	0	0	0	0	0
A7o	K7o	Q7o	J7o	T7o	97o	87o	77	76s	75s	74s	73s	72s	0	0	0	0	0	0	0	0	0
0	0	0	0	0	0	0	0	0	0	0	0	0	0	0	0	0	0	0	0	0	0
A6o	K6o	Q6o	J6o	T6o	96o	86o	76o	66	65s	64s	63s	62s	0	0	0	0	0	0	0	0	0
0	0	0	0	0	0	0	0	0	0	0	0	0	0	0	0	0	0	0	0	0	0
A5o	K5o	Q5o	J5o	T5o	95o	85o	75o	65o	55	54s	53s	52s	0	0	0	0	0	0	0	0	0
0	0	0	0	0	0	0	0	0	0	0	0	0	0	0	0	0	0	0	0	0	0
A4o	K4o	Q4o	J4o	T4o	94o	84o	74o	64o	54o	44	43s	42s	0	0	0	0	0	0	0	0	0
0	0	0	0	0	0	0	0	0	0	0	0	0	0	0	0	0	0	0	0	0	0
A3o	K3o	Q3o	J3o	T3o	93o	83o	73o	63o	53o	43o	33	32s	0	0	0	0	0	0	0	0	0
0	0	0	0	0	0	0	0	0	0	0	0	0	0	0	0	0	0	0	0	0	0
A2o	K2o	Q2o	J2o	T2o	92o	82o	72o	62o	52o	42o	32o	22	0	0	0	0	0	0	0	0	0
0	0	0	0	0	0	0	0	0	0	0	0	0	0	0	0	0	0	0	0	0	0

17 bbs - LJ vs UTG RFI

3bet size: all-in (7,3%)

AA	AKs	AQs	AJs	ATs	A9s	A8s	A7s	A6s	A5s	A4s	A3s	A2s	UTG 15	UTG1 17	LJ 17	HJ 17	CO 17	BTN 17	SB 16,5	BB 16	4.5 BB 2,5 BB	
8.94	3.14	1.46	0.46	0.2	0	0	0	0	0	0	0	0	Allin 17	Raise 5	Fold							
2.69	6.51	0.44	0.16	0.01	0	0	0	0	0	0	0	0	7.3%	96.77 combos	0.7%	9.08 combos	92%	1220.15 combos				
0.89	0	4.5	0.06	1.92	0	0	0	0	0	0	0	0	MÃOS	SUMÁRIO	FILTROS							
0	0	0	3.01	0	0	0	0	0	0	0	0	0	A♠A♥		A♠A♦		A♥A♦					
0	0	0	0	0	0	0	0	0	0	0	0	0	Allin 17	Raise 5	Fold	8.94	Allin 17	Raise 5	8.94	Allin 17	Raise 5	8.94
0	0	0	0	0	0	0	0	0	0	0	0	0	8.94	8.94	0	0	8.94	8.94	0	0	8.94	8.94
0	0	0	0	0	0	0	0	0	0	0	0	0	Fold	Fold	Fold	0	0	0	0	0	0	0
0	0	0	0	0	0	0	0	0	0	0	0	0	A♠A♠		A♥A♠		A♦A♠					
0	0	0	0	0	0	0	0	0	0	0	0	0	Allin 17	Raise 5	Fold	8.94	Allin 17	Raise 5	8.94	Allin 17	Raise 5	8.94
0	0	0	0	0	0	0	0	0	0	0	0	0	8.94	8.94	0	0	8.94	8.94	0	0	8.94	8.94
0	0	0	0	0	0	0	0	0	0	0	0	0	Fold	Fold	Fold	0	0	0	0	0	0	0
0	0	0	0	0	0	0	0	0	0	0	0	0	A♠A♠		A♥A♠		A♦A♠					
0	0	0	0	0	0	0	0	0	0	0	0	0	Allin 17	Raise 5	Fold	8.94	Allin 17	Raise 5	8.94	Allin 17	Raise 5	8.94
0	0	0	0	0	0	0	0	0	0	0	0	0	8.94	8.94	0	0	8.94	8.94	0	0	8.94	8.94
0	0	0	0	0	0	0	0	0	0	0	0	0	Fold	Fold	Fold	0	0	0	0	0	0	0
0	0	0	0	0	0	0	0	0	0	0	0	0	A♠A♠		A♥A♠		A♦A♠					

17 bbs - HJ vs UTG RFI

3bet size: all-in (7,8%)

AA	AKs	AQs	AJs	ATs	A9s	A8s	A7s	A6s	A5s	A4s	A3s	A2s	UTG 15	UTG1 17	LJ 17	HJ 17	CO 17	BTN 17	SB 16,5	BB 16	4.5 BB 2,5 BB	
8.91	3.24	1.63	0.63	0.3	0	0	0	0	0	0	0	0	Allin 17	Raise 5	Fold							
2.79	6.57	0.5	0.23	0.09	0	0	0	0	0	0	0	0	7.8%	103.51 combos	0.7%	9.26 combos	91.5%	1213.17 combos				
1.06	0	4.67	0.14	3.24	0	0	0	0	0	0	0	0	MÃOS	SUMÁRIO	FILTROS							
0	0	0	0	2.18	0	0	0	0	0	0	0	0	A♠A♥		A♠A♦		A♥A♦					
0	0	0	0	0	0	0	0	0	0	0	0	0	Allin 17	Raise 5	Fold	8.91	Allin 17	Raise 5	8.91	Allin 17	Raise 5	8.91
0	0	0	0	0	0	0	0	0	0	0	0	0	8.91	8.91	0	0	8.91	8.91	0	0	8.91	8.91
0	0	0	0	0	0	0	0	0	0	0	0	0	Fold	Fold	Fold	0	0	0	0	0	0	0
0	0	0	0	0	0	0	0	0	0	0	0	0	A♠A♠		A♥A♠		A♦A♠					
0	0	0	0	0	0	0	0	0	0	0	0	0	Allin 17	Raise 5	Fold	8.91	Allin 17	Raise 5	8.91	Allin 17	Raise 5	8.91
0	0	0	0	0	0	0	0	0	0	0	0	0	8.91	8.91	0	0	8.91	8.91	0	0	8.91	8.91
0	0	0	0	0	0	0	0	0	0	0	0	0	Fold	Fold	Fold	0	0	0	0	0	0	0
0	0	0	0	0	0	0	0	0	0	0	0	0	A♠A♠		A♥A♠		A♦A♠					

17 bbs - CO vs UTG RFI

3bet size: all-in (6,6%)

AA	AKs	AQs	AJs	ATs	A9s	A8s	A7s	A6s	A5s	A4s	A3s	A2s	UTG 15	UTG1 17	LJ	HJ	CO 17	BTN 17	SB 16,5	BB 16	4.5 BB 2,5 BB
9.45	3.32	1.74	0.75	0.42	0.1	0.03	0	0	0.02	0	0	0	Allin 17	87.63	0%	0.08	combos	combos			
AKo	KK	KQs	KJs	KTs	K9s	K8s	K7s	K6s	K5s	K4s	K3s	K2s	6.6%	74.42	87.8%	1163.83	combos	combos			
AQo	KQo	QQ	QJs	QTs	Q9s	Q8s	Q7s	Q6s	Q5s	Q4s	Q3s	Q2s	5.6%	0	0	0	combos	combos			
AJo	KJo	QJo	JJs	JTs	J9s	J8s	J7s	J6s	J5s	J4s	J3s	J2s									
ATo	KTo	QTo	JTo	TT	T9s	T8s	T7s	T6s	T5s	T4s	T3s	T2s									
A9o	K9o	Q9o	J9o	T9o	99	98s	97s	96s	95s	94s	93s	92s									
A8o	K8o	Q8o	J8o	T8o	98o	88	87s	86s	85s	84s	83s	82s									
A7o	K7o	Q7o	J7o	T7o	97o	87o	77	76s	75s	74s	73s	72s	Allin 17	8.88	Allin 17	8.88	Allin 17	8.88			
A6o	K6o	Q6o	J6o	T6o	96o	86o	76o	66	65s	64s	63s	62s	Raise 5	9.21	Raise 5	9.21	Raise 5	9.21			
A5o	K5o	Q5o	J5o	T5o	95o	85o	75o	65o	55	54s	53s	52s	Call	9.45	Call	9.45	Call	9.45			
A4o	K4o	Q4o	J4o	T4o	94o	84o	74o	64o	54o	44	43s	42s	Fold	0	Fold	0	Fold	0			
A3o	K3o	Q3o	J3o	T3o	93o	83o	73o	63o	53o	43o	33	32s									
A2o	K2o	Q2o	J2o	T2o	92o	82o	72o	62o	52o	42o	32o	22	Allin 17	8.88	Allin 17	8.88	Allin 17	8.88			
													Raise 5	9.21	Raise 5	9.21	Raise 5	9.21			
													Call	9.45	Call	9.45	Call	9.45			
													Fold	0	Fold	0	Fold	0			

17 bbs - BTN vs UTG RFI

3bet size: all-in (7%)

AA	AKs	AQs	AJs	ATs	A9s	A8s	A7s	A6s	A5s	A4s	A3s	A2s	UTG 15	UTG1 17	LJ	HJ	CO	BTN 17	SB 16,5	BB 16	4.5 BB 2,5 BB
9.4	3.43	1.91	0.91	0.54	0.15	0.09	0	0	0.06	0	0	0	Allin 17	92.57	0%	0.04	combos	combos			
AKo	KK	KQs	KJs	KTs	K9s	K8s	K7s	K6s	K5s	K4s	K3s	K2s	7%	95.67	85.8%	1137.53	combos	combos			
AQo	KQo	QQ	QJs	QTs	Q9s	Q8s	Q7s	Q6s	Q5s	Q4s	Q3s	Q2s	7.2%	0	0	0	combos	combos			
AJo	KJo	QJo	JJs	JTs	J9s	J8s	J7s	J6s	J5s	J4s	J3s	J2s									
ATo	KTo	QTo	JTo	TT	T9s	T8s	T7s	T6s	T5s	T4s	T3s	T2s									
A9o	K9o	Q9o	J9o	T9o	99	98s	97s	96s	95s	94s	93s	92s									
A8o	K8o	Q8o	J8o	T8o	98o	88	87s	86s	85s	84s	83s	82s									
A7o	K7o	Q7o	J7o	T7o	97o	87o	77	76s	75s	74s	73s	72s	Allin 17	8.78	Allin 17	8.78	Allin 17	8.78			
A6o	K6o	Q6o	J6o	T6o	96o	86o	76o	66	65s	64s	63s	62s	Raise 5	9.13	Raise 5	9.13	Raise 5	9.13			
A5o	K5o	Q5o	J5o	T5o	95o	85o	75o	65o	55	54s	53s	52s	Call	9.4	Call	9.4	Call	9.4			
A4o	K4o	Q4o	J4o	T4o	94o	84o	74o	64o	54o	44	43s	42s	Fold	0	Fold	0	Fold	0			
A3o	K3o	Q3o	J3o	T3o	93o	83o	73o	63o	53o	43o	33	32s									
A2o	K2o	Q2o	J2o	T2o	92o	82o	72o	62o	52o	42o	32o	22	Allin 17	8.78	Allin 17	8.78	Allin 17	8.78			
													Raise 5	9.13	Raise 5	9.13	Raise 5	9.13			
													Call	9.4	Call	9.4	Call	9.4			
													Fold	0	Fold	0	Fold	0			

17 bbs - SB vs UTG RFI

3bet size: all-in (9,2%)

MÃOS													SUMÁRIO				FILTROS							
AA	AKs	AQs	AJs	ATs	A9s	A8s	A7s	A6s	A5s	A4s	A3s	A2s	UTG 15	UTG1	LJ	HJ	CO	BTN	SB 16,5	BB 16	4,5 BB 2,5 BB	Allin 17	Raise 5.5	
AKo	KK	KQs	KJs	KTs	K9s	K8s	K7s	K6s	K5s	K4s	K3s	K2s	9.2%									122.59 combos	0%	0.6 combos
AQo	KQo	QQ	QJs	QTs	Q9s	Q8s	Q7s	Q6s	Q5s	Q4s	Q3s	Q2s	Call									168.2 combos	78%	1034.8 combos
AJo	KJo	QJo	JJ	JTs	J9s	J8s	J7s	J6s	J5s	J4s	J3s	J2s	12.7%											
ATo	KTo	QTo	JTo	TT	T9s	T8s	T7s	T6s	T5s	T4s	T3s	T2s												
A9o	K9o	Q9o	J9o	T9o	99	98s	97s	96s	95s	94s	93s	92s												
A8o	K8o	Q8o	J8o	T8o	98o	88	87s	86s	85s	84s	83s	82s												
A7o	K7o	Q7o	J7o	T7o	97o	87o	77	76s	75s	74s	73s	72s	Allin 17	Raise 5.5	8.78	Allin 17	Raise 5.5	8.78	Allin 17	Raise 5.5	8.78	EV	8.78	EV
A6o	K6o	Q6o	J6o	T6o	96o	86o	76o	66	65s	64s	63s	62s	Raise 5.5	8.77	EV	Raise 5.5	8.77	EV	Raise 5.5	8.77	EV	8.77	EV	8.78
A5o	K5o	Q5o	J5o	T5o	95o	85o	75o	65o	55	54s	53s	52s	Call	8.78	EV	Call	8.78	EV	Call	8.78	EV	0	0	0
A4o	K4o	Q4o	J4o	T4o	94o	84o	74o	64o	54o	44	43s	42s	Fold	0	0	Fold	0	0	Fold	0	0	0	0	0
A3o	K3o	Q3o	J3o	T3o	93o	83o	73o	63o	53o	43o	33	32s												
A2o	K2o	Q2o	J2o	T2o	92o	82o	72o	62o	52o	42o	32o	22	Allin 17	Raise 5.5	8.78	Allin 17	Raise 5.5	8.78	Allin 17	Raise 5.5	8.78	EV	8.78	EV
													Call	8.77	EV	Call	8.77	EV	Call	8.77	EV	8.77	EV	8.78
													Fold	0	0	Fold	0	0	Fold	0	0	0	0	0

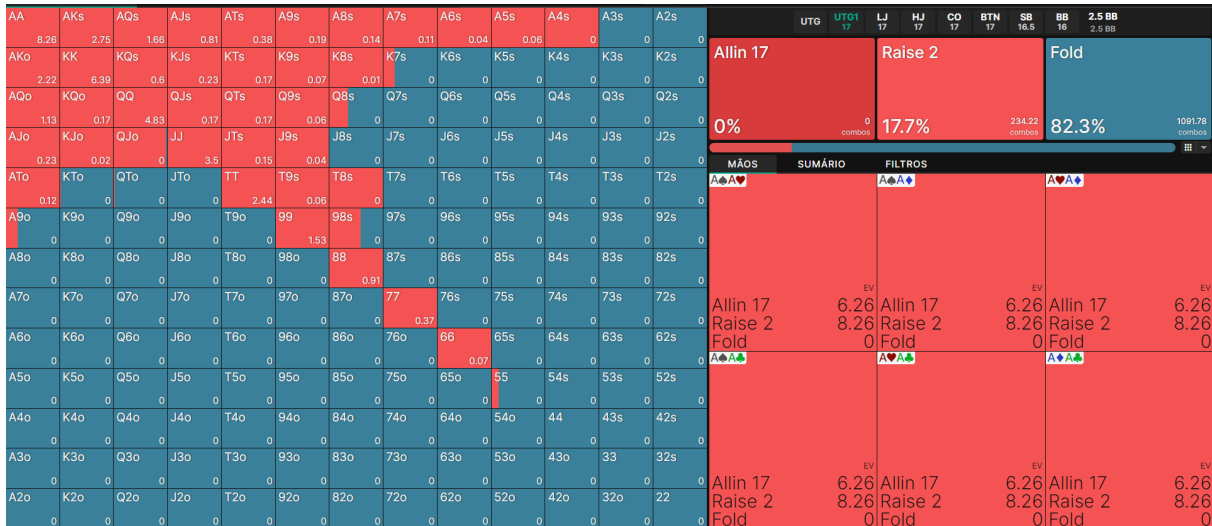
17 bbs - BB vs UTG RFI

3bet size: all-in (6,9%)

MÃOS													SUMÁRIO				FILTROS							
AA	AKs	AQs	AJs	ATs	A9s	A8s	A7s	A6s	A5s	A4s	A3s	A2s	UTG 15	UTG1	LJ	HJ	CO	BTN	SB	BB 16	4,5 BB 2,5 BB	Allin 17	Raise 5.5	
AKo	KK	KQs	KJs	KTs	K9s	K8s	K7s	K6s	K5s	K4s	K3s	K2s	6.9%									91.93 combos	0%	0.62 combos
AQo	KQo	QQ	QJs	QTs	Q9s	Q8s	Q7s	Q6s	Q5s	Q4s	Q3s	Q2s	Call									965.33 combos	20.2%	268.13 combos
AJo	KJo	QJo	JJ	JTs	J9s	J8s	J7s	J6s	J5s	J4s	J3s	J2s	72.8%											
ATo	KTo	QTo	JTo	TT	T9s	T8s	T7s	T6s	T5s	T4s	T3s	T2s												
A9o	K9o	Q9o	J9o	T9o	99	98s	97s	96s	95s	94s	93s	92s												
A8o	K8o	Q8o	J8o	T8o	98o	88	87s	86s	85s	84s	83s	82s												
A7o	K7o	Q7o	J7o	T7o	97o	87o	77	76s	75s	74s	73s	72s	Allin 17	Raise 5.5	8.33	Allin 17	Raise 5.5	8.33	Allin 17	Raise 5.5	8.33	EV	8.33	EV
A6o	K6o	Q6o	J6o	T6o	96o	86o	76o	66	65s	64s	63s	62s	Raise 5.5	8.61	EV	Raise 5.5	8.61	EV	Raise 5.5	8.61	EV	8.61	EV	8.62
A5o	K5o	Q5o	J5o	T5o	95o	85o	75o	65o	55	54s	53s	52s	Call	8.62	EV	Call	8.62	EV	Call	8.62	EV	0	0	0
A4o	K4o	Q4o	J4o	T4o	94o	84o	74o	64o	54o	44	43s	42s	Fold	0	0	Fold	0	0	Fold	0	0	0	0	0
A3o	K3o	Q3o	J3o	T3o	93o	83o	73o	63o	53o	43o	33	32s												
A2o	K2o	Q2o	J2o	T2o	92o	82o	72o	62o	52o	42o	32o	22	Allin 17	Raise 5.5	8.33	Allin 17	Raise 5.5	8.33	Allin 17	Raise 5.5	8.33	EV	8.33	EV
													Call	8.61	EV	Call	8.61	EV	Call	8.61	EV	8.61	EV	8.62
													Fold	0	0	Fold	0	0	Fold	0	0	0	0	0

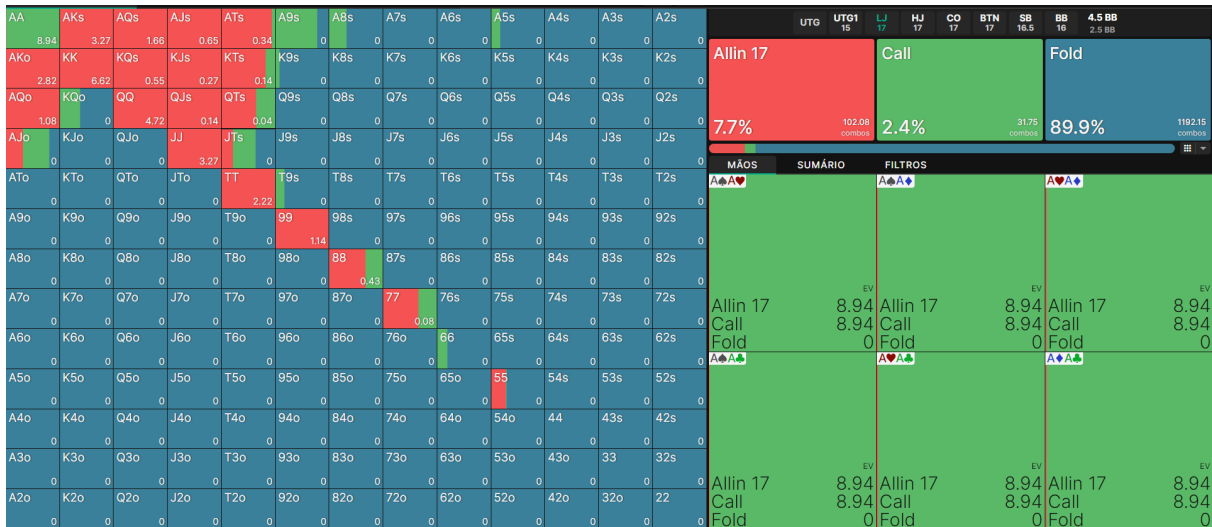
17 bbs - RFI MP (17,7%)

Open size: 2bb



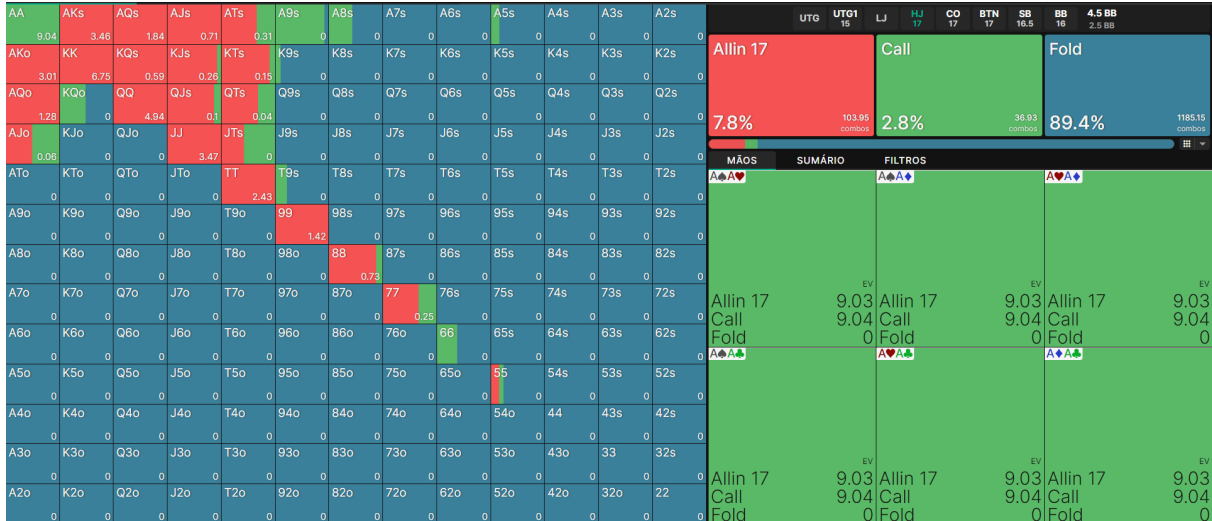
17 bbs - LJ vs MP RFI

3bet size: all-in (7,7%)



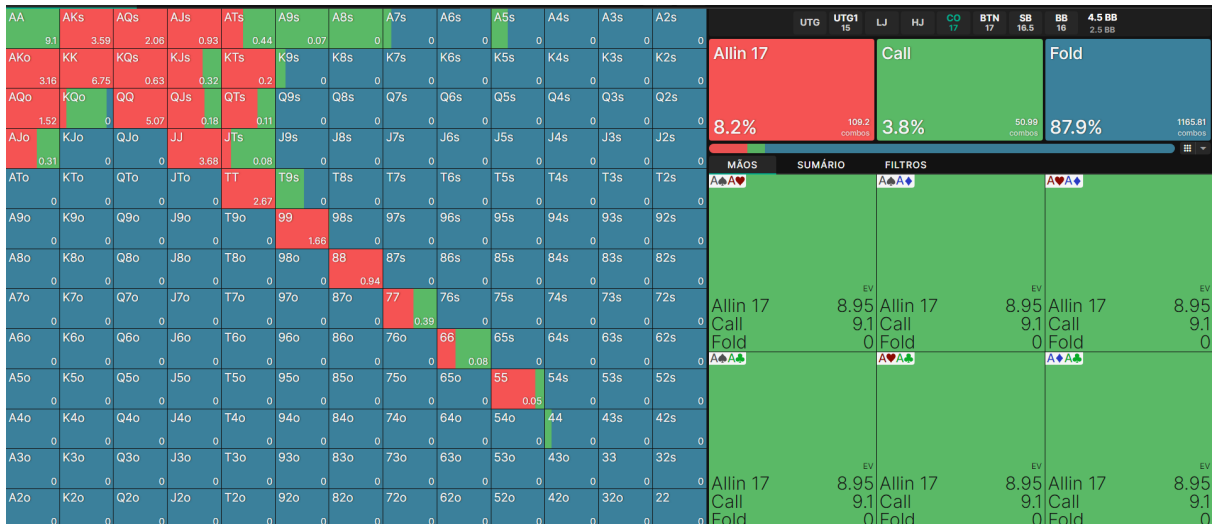
17 bbs - HJ vs MP RFI

3bet size: all-in (7,8%)



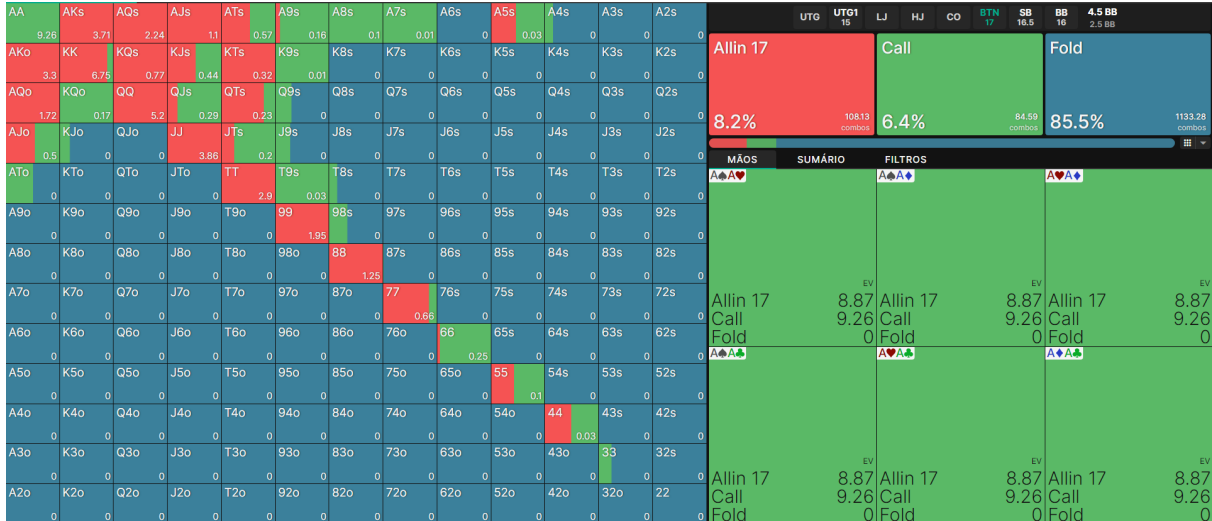
17 bbs - CO vs MP RFI

3bet size: all-in (7,8%)



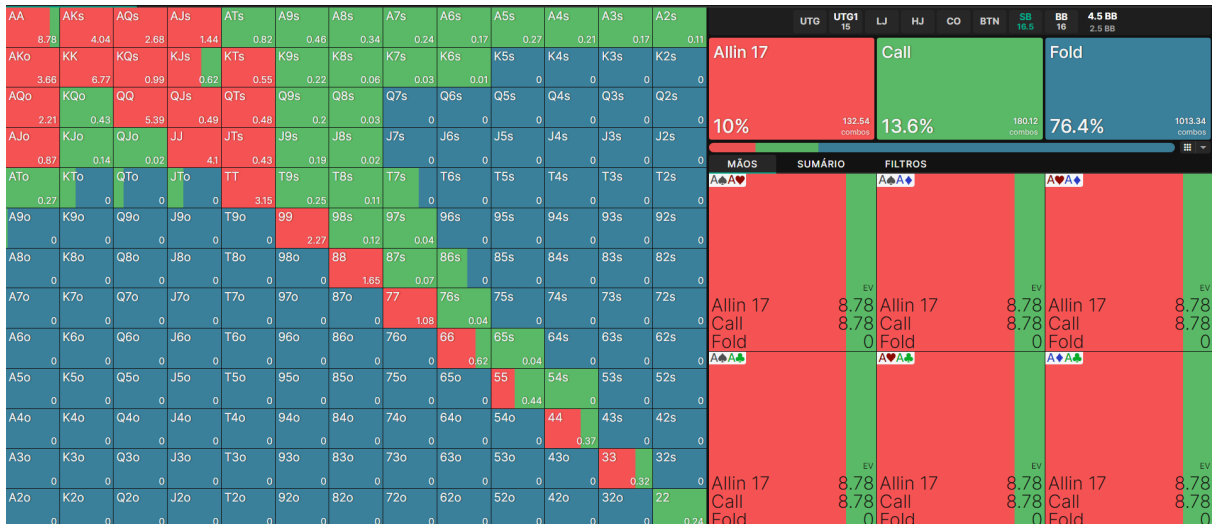
17 bbs - BTN vs MP RFI

3bet size: all-in (8,2%)



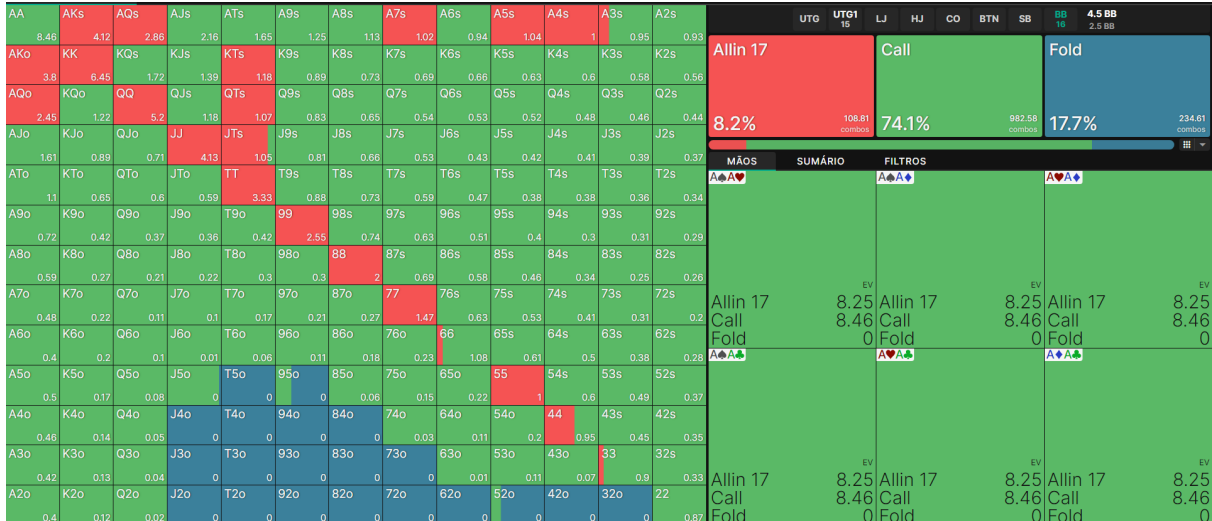
17 bbs - SB vs MP RFI

3bet size: all-in (10%)



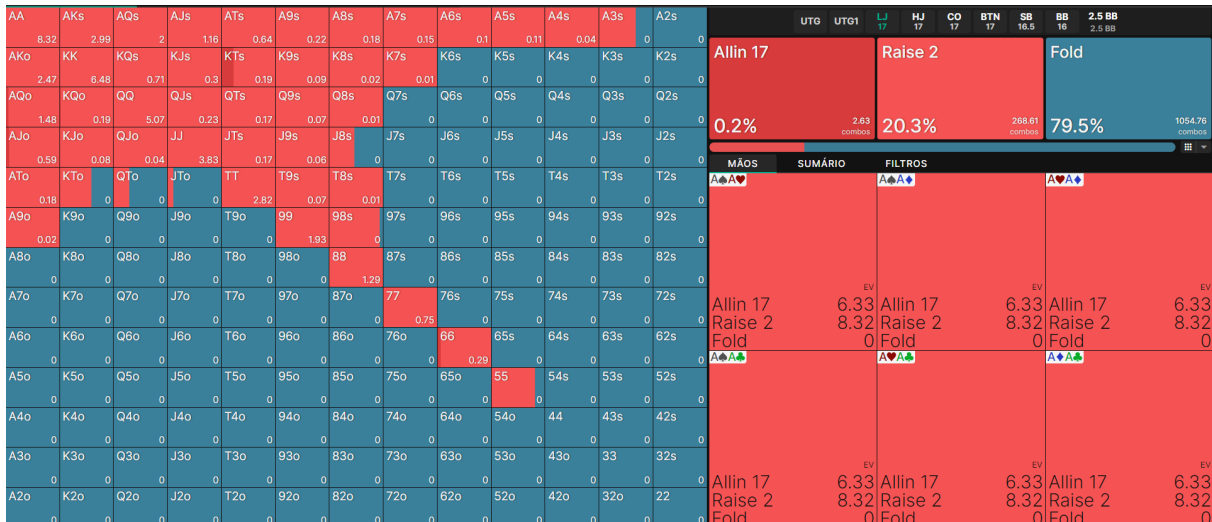
17 bbs - BB vs MP RFI

3bet size: all-in (8,2%)



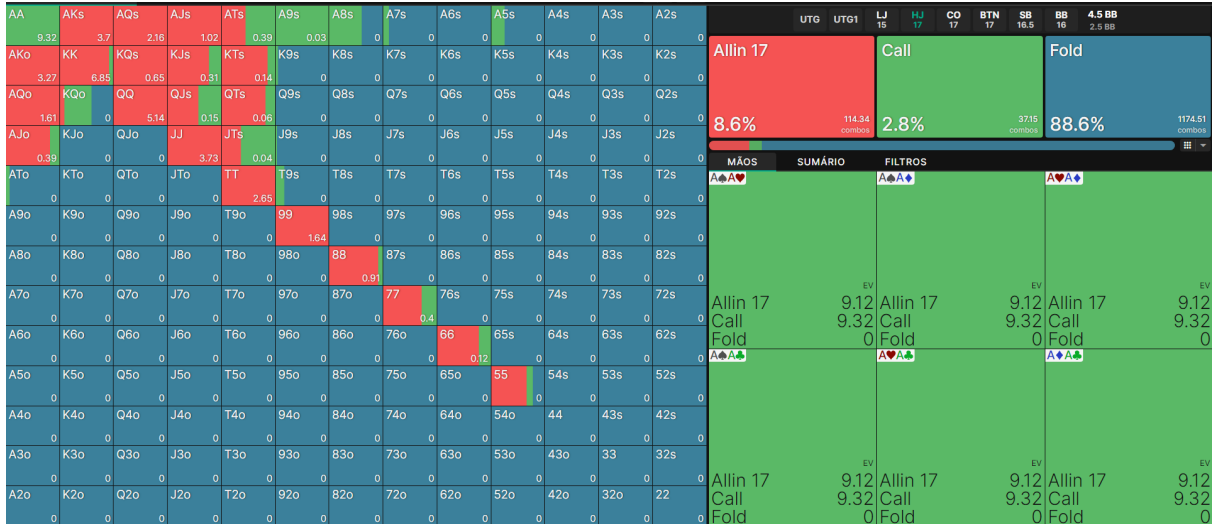
17 bbs - RFI LJ (20,3%)

Open size: 2bb



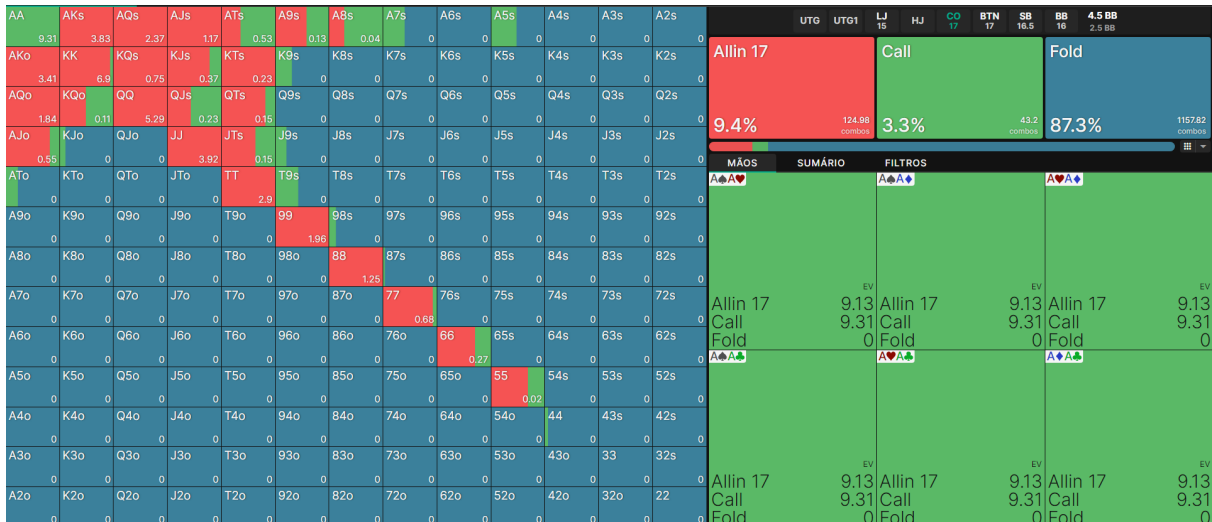
17 bbs - HJ vs LJ RFI

3bet size: all-in (8,6%)



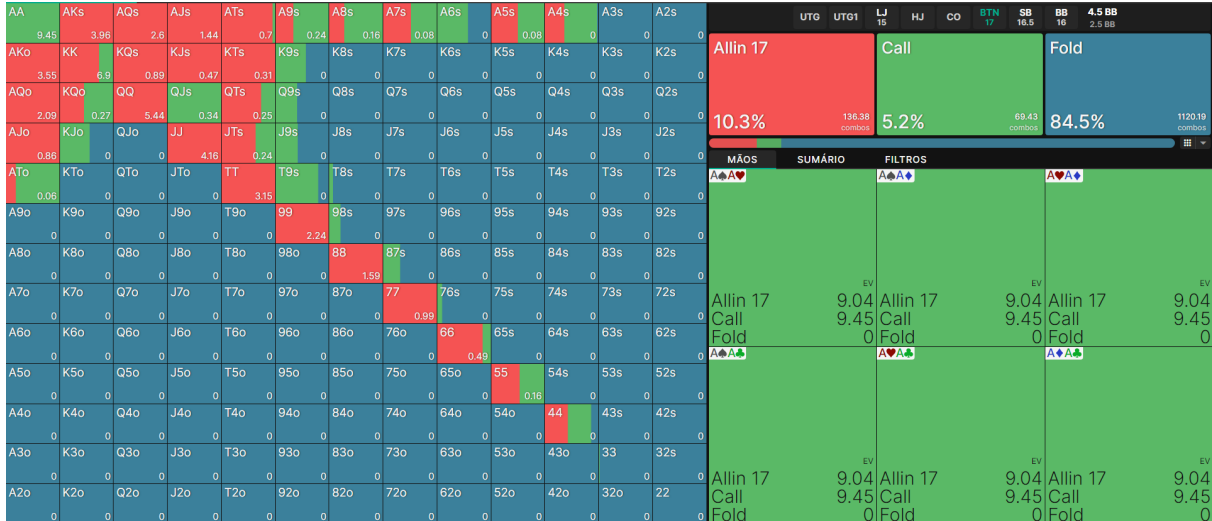
17 bbs - CO vs LJ RFI

3bet size: all-in (9,4%)



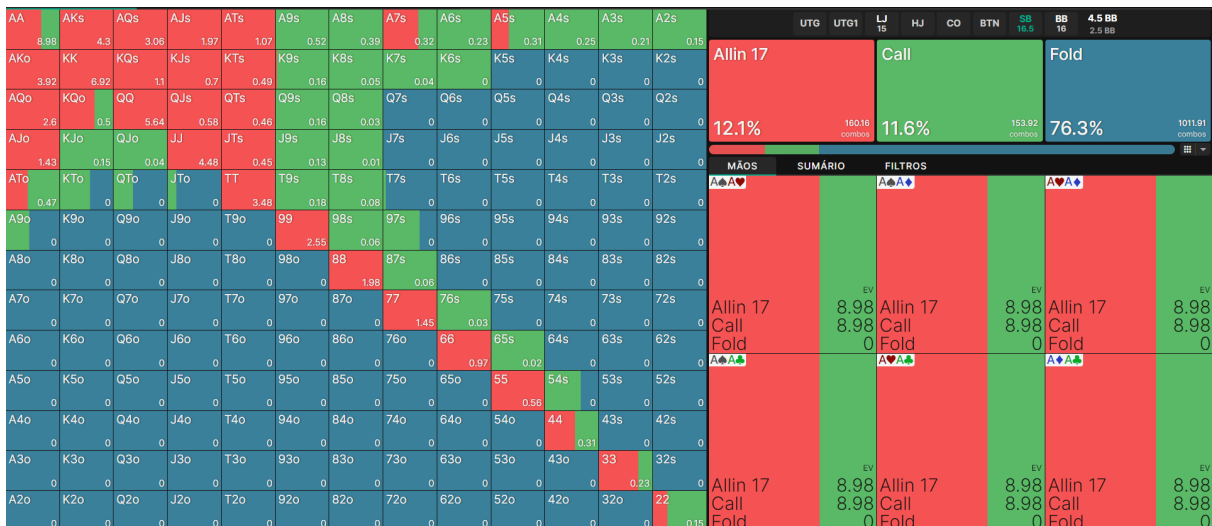
17 bbs - BTN vs LJ RFI

3bet size: all-in (10,3%)



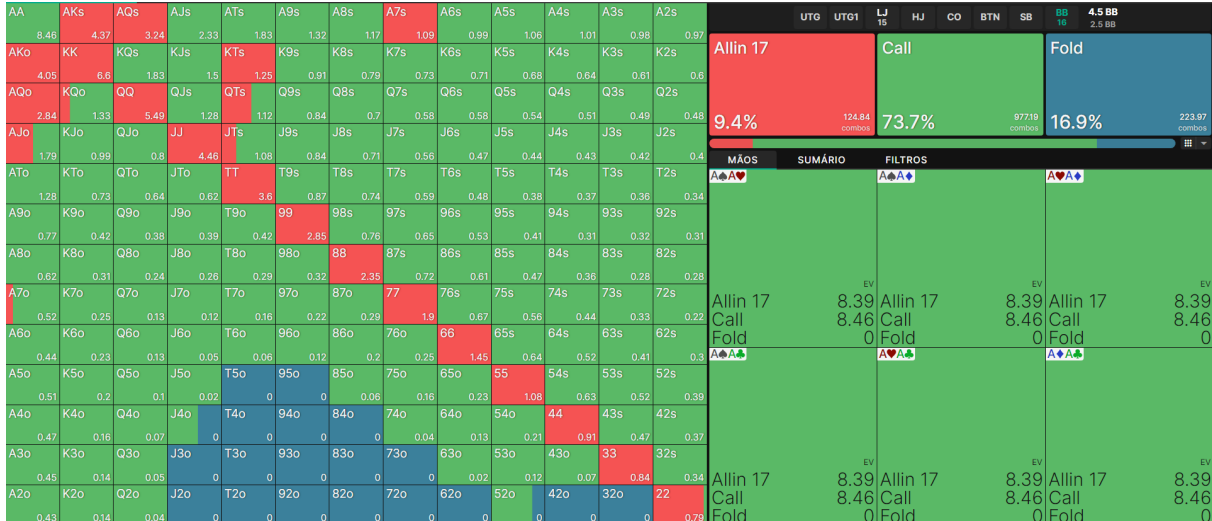
17 bbs - SB vs LJ RFI

3bet size: all-in (12,1%)



17 bbs - BB vs LJ RFI

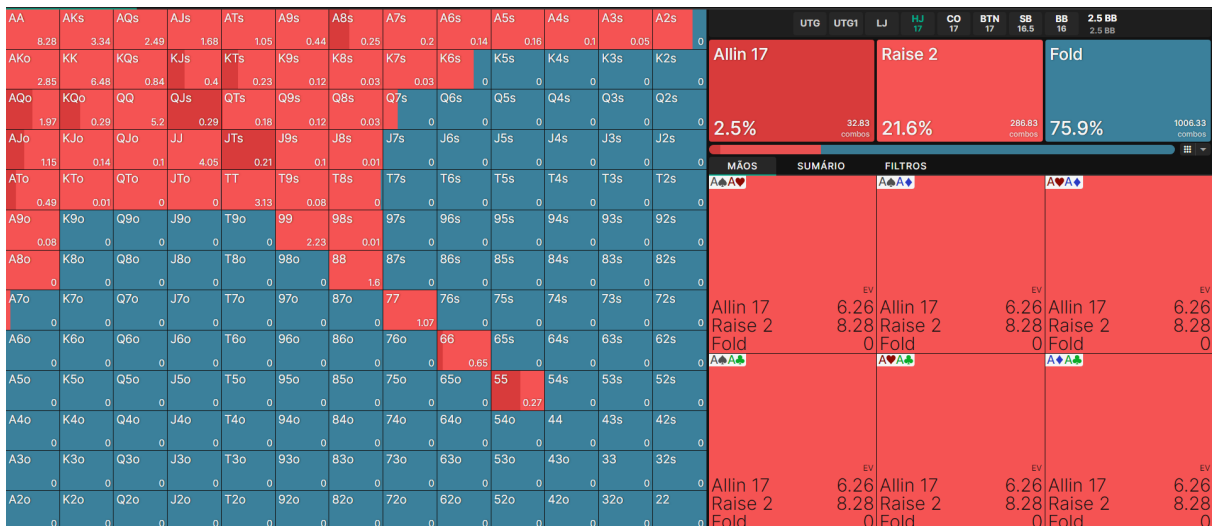
3bet size: all-in (9,4%)



17 bbs - RFI HJ

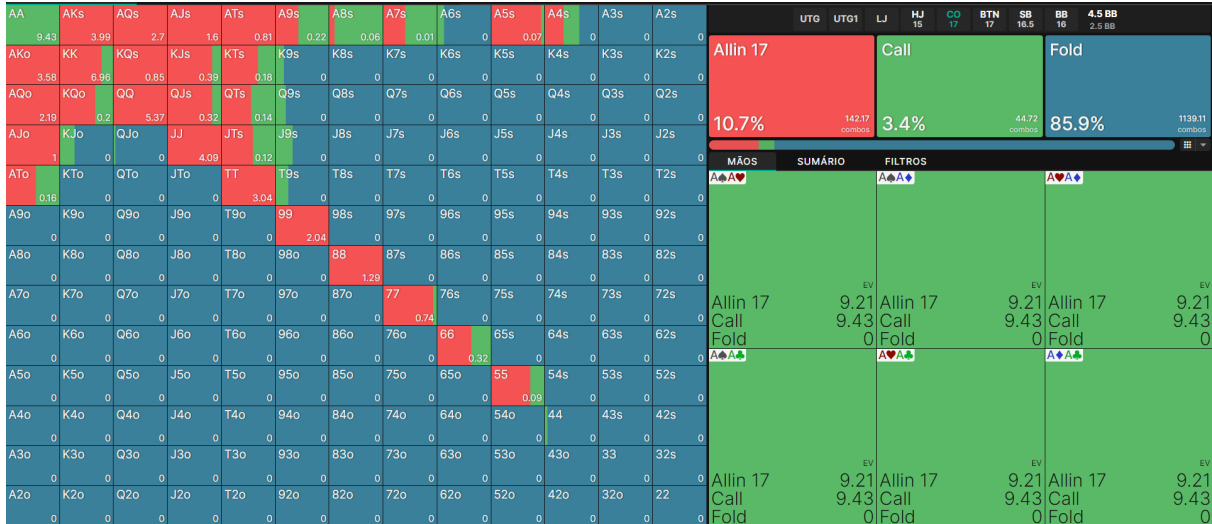
Open size: 2 bbs (21,6%)

Open shove (2,5%)



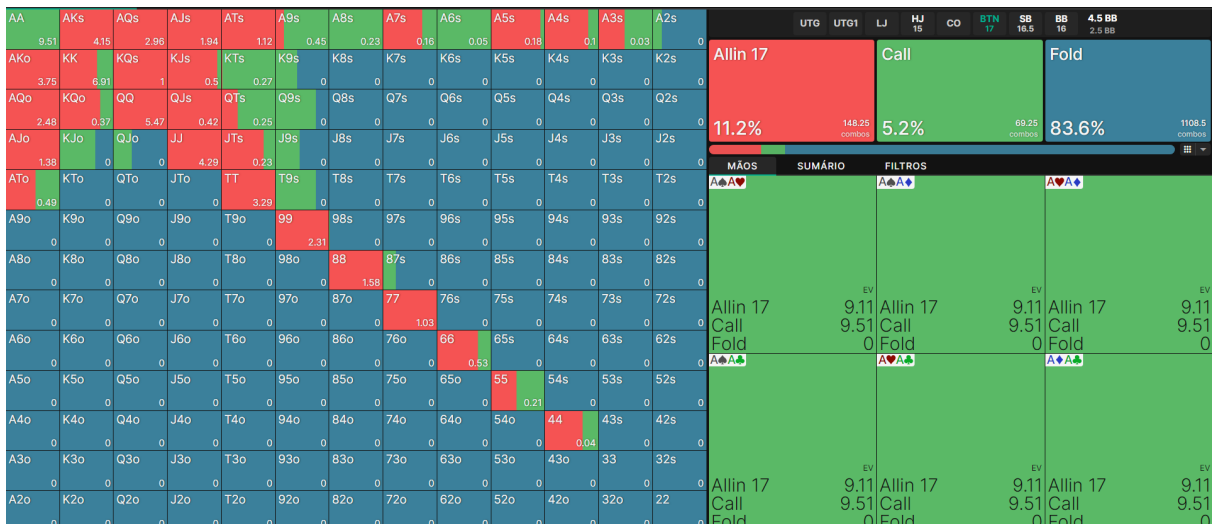
17 bbs - CO vs HJ RFI

3bet size: all-in (10,7%)



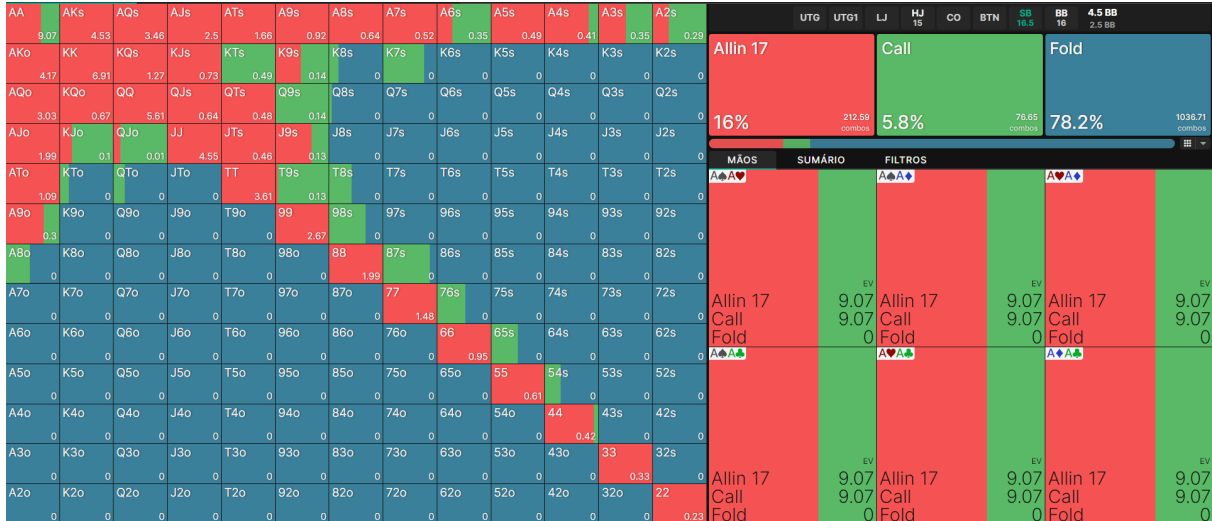
17 bbs - BTN vs HJ RFI

3bet size: all-in (11,2%)



17 bbs - SB vs HJ RFI

3bet size: all-in (16%)



17 bbs - BB vs HJ RFI

3bet size: all-in (11,3%)

